

MR-250rf

■ 定格総荷重表



6.7m ~ 29.0m ブーム

作業半径 (m)	6.0m						5.2m						4.4m						3.4m						2.085m											
	アウトリガ最大張出 (全周)						アウトリガ中間張出 (側方)						アウトリガ中間張出 (側方)						アウトリガ中間張出 (側方)						アウトリガ最縮小張出 (側方)											
	6.7m	11.25m	15.74m	20.2m	24.6m	29.0m	6.7m	11.25m	15.74m	20.2m	24.6m	29.0m	6.7m	11.25m	15.74m	20.2m	24.6m	29.0m	6.7m	11.25m	15.74m	20.2m	24.6m	29.0m	6.7m	11.25m	15.74m	20.2m	24.6m	29.0m	6.7m	11.25m	15.74m	20.2m	24.6m	29.0m
2.8	25.00	13.00	12.00	9.00	8.00	7.00	25.00	13.00	12.00	9.00	8.00	7.00	22.00	13.00	12.00	9.00	8.00	7.00	20.00	13.00	12.00	9.00	8.00	7.00	20.00	13.00	12.00	9.00	8.00	7.00	9.95	9.95	9.05	8.50	8.00	6.40
3.0	22.00	13.00	12.00	9.00	8.00	7.00	22.00	13.00	12.00	9.00	8.00	7.00	22.00	13.00	12.00	9.00	8.00	7.00	20.00	13.00	12.00	9.00	8.00	7.00	8.75	8.80	8.20	7.75	7.45	5.95						
3.5	20.00	13.00	12.00	9.00	8.00	7.00	20.00	13.00	12.00	9.00	8.00	7.00	20.00	13.00	12.00	9.00	8.00	7.00	15.20	13.00	12.00	9.00	8.00	7.00	6.60	6.60	6.55	6.30	6.15	5.05						
4.0	17.00	13.00	12.00	9.00	8.00	7.00	17.00	13.00	12.00	9.00	8.00	7.00	17.00	13.00	12.00	9.00	8.00	7.00	11.50	11.55	11.35	9.00	8.00	7.00	5.15	5.15	5.10	5.20	5.15	4.30						
4.5	15.00	13.00	12.00	9.00	8.00	7.00	15.00	13.00	12.00	9.00	8.00	7.00	15.00	13.00	12.00	9.00	8.00	7.00	9.10	9.15	9.05	9.00	8.00	7.00	4.10	4.10	4.05	4.35	4.35	3.75						
5.0	13.00	13.00	12.00	9.00	8.00	7.00	13.00	13.00	12.00	9.00	8.00	7.00	12.10	12.00	12.00	9.00	8.00	7.00	7.45	7.35	7.65	7.55	7.00	3.35	3.30	3.60	3.70	3.25								
5.5	13.00	12.00	9.00	8.00	7.00	13.00	12.00	9.00	8.00	7.00	9.95	9.90	9.00	8.00	7.00	6.20	6.10	6.40	6.55	6.45	2.75	2.70	3.00	3.20	2.80											
6.0	12.00	11.50	9.00	8.00	7.00	11.65	11.50	9.00	8.00	7.00	8.40	8.30	8.65	8.00	7.00	5.20	5.15	5.45	5.75	5.70	2.25	2.20	2.50	2.75	2.45											
6.5	11.30	10.65	9.00	8.00	7.00	9.90	9.80	9.00	8.00	7.00	7.15	7.10	7.45	7.70	7.00	4.45	4.40	4.70	5.00	5.10	1.85	1.80	2.10	2.35	2.15											
7.0	10.70	9.90	9.00	8.00	7.00	8.50	8.45	8.80	8.00	7.00	6.15	6.15	6.45	6.75	6.80	3.85	3.80	4.10	4.35	4.55	1.50	1.45	1.80	2.00	1.85											
8.0	8.40	8.40	8.40	8.00	6.80	6.50	6.45	6.80	7.10	6.80	4.70	4.70	5.00	5.30	5.50	2.85	2.85	3.15	3.40	3.60	1.00	0.95	1.25	1.50	1.40											
9.0	6.60	6.70	7.05	7.20	6.20	5.10	5.10	5.45	5.75	5.95	3.70	3.65	4.00	4.25	4.45	2.15	2.15	2.45	2.70	2.85	0.60															
10.0		5.40	5.75	6.05	5.70		4.10	4.45	4.70	4.90		2.90	3.25	3.50	3.70		1.60	1.90	2.15	2.30																
11.0		4.40	4.80	5.05	5.20		3.30	3.65	3.95	4.10		2.30	2.65	2.90	3.05		1.20	1.50	1.75	1.90																
12.0		3.65	4.05	4.30	4.50		2.70	3.05	3.30	3.50		1.85	2.15	2.40	2.60		0.85	1.20	1.40	1.55																
13.0		3.05	3.40	3.70	3.85		2.20	2.55	2.80	3.00		1.45	1.80	2.00	2.20		0.55	0.90	1.10	1.25																
14.0			2.90	3.15	3.35			2.15	2.40	2.60			1.45	1.70	1.85			0.65	0.90	1.05																
15.0			2.50	2.75	2.95			1.85	2.05	2.25			1.20	1.40	1.55			0.50	0.70	0.85																
16.0			2.15	2.40	2.60			1.55	1.75	1.95			0.95	1.20	1.35				0.50	0.65																
17.0			1.85	2.10	2.30			1.30	1.50	1.70			0.75	1.00	1.15																					
18.0			1.55	1.80	2.00			1.10	1.30	1.45			0.55	0.80	0.95																					
19.0				1.60	1.75				1.10	1.25				0.65	0.80																					
20.0				1.35	1.55				0.95	1.10					0.50	0.65																				
21.0				1.15	1.35				0.75	0.95					0.50																					
22.0				1.00	1.15				0.65	0.80																										
23.0					1.00					0.65																										
24.0					0.85					0.55																										
25.0					0.70																															
26.0					0.60																															
27.0					0.50																															
危険角度	—	—	—	—	—	—	—	—	—	—	28°	—	—	—	—	28°	39°	—	—	—	34°	45°	54°	—	—	53°	62°	66°	70°							
標準フック	25tフック						25tフック						25tフック						25tフック						25tフック											
フック質量	220kg						220kg						220kg						220kg						220kg											
巻掛本数	7/6	6			4		7/6	6			4	6				4	6				4	6				4	6				4					

(単位: ton)

■ 定格総荷重表注意事項

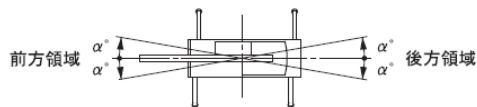
● アウトリガ使用時

1. 定格総荷重表は水平堅土上において機体を水平に設置した状態での保証できる最大荷重を示しており、ブーム作業時は主フックとつり具、ジブ作業時は補フックとつり具の質量を含んだ値です。また、サーチャフック作業時は、主フックと補フックを取り外し、主巻ワイヤロープと補巻ワイヤロープを格納した状態の値です。

【25tフック (質量220kg)、4tフック (質量60kg)】

□部分は機械の強度によって、他は機体の安定度によって定められています。

2. 作業半径はブーム、ジブのたわみを含んだ実際の値にもとづいていますので、必ず作業半径を基準として作業を行ってください。
3. ジブの作業半径は20.2mまたは29.0mブームにジブを装着して作業を行う場合の値です。20.2mを超え29.0m未満のブーム長さでのジブ作業は、作業半径ではなく29.0mブームの角度を基準としてください。また、20.2m未満のブーム長さでのジブ作業は、作業半径ではなく、20.2mブーム角度を基準として行ってください。
4. アウトリガ最縮小張出では、ジブ作業を行わないでください。
5. アウトリガ張出状態によって側方領域でのつり上性能は異なります。従って各々の張出状態における定格総荷重表で作業を行ってください。また、前方、後方領域でのつり上性能はアウトリガ最大張出の定格総荷重表でそれぞれ作業を行ってください。



アウトリガ張出状態	中間張出(5.2m)	中間張出(4.4m)	中間張出(3.4m)	最縮小張出
領域 α°	35	30	20	3

6. ルースタシーブの定格総荷重は、ブームの定格総荷重よりブームに取付けられているフックその他のつり具の質量を差し引いた値とし、かつ限度を4000kgとします。

【ルースタシーブ使用フック: 4tフック (質量60kg) 巻掛本数1】

7. ブーム長さ、ブーム角度、作業半径、ジブ長さおよびジブ角度が規定の値をこえる場合にはその規定の値と、次の規定の値の定格総荷重のうち小さい方の定格総荷重を目安として作業を行ってください。
8. ジブを装着したままでブーム作業を行う場合の定格総荷重は、ブームの定格総荷重よりフックその他のつり具等の質量の他に2000kgを差し引いた値とし、かつ上限を10tとします。なおジブを装着したままでのルースタシーブ作業、およびアウトリガ最縮小張出におけるジブを装着したままでのブーム作業は行わないでください。
9. サーチャフックを装着したままでブーム作業を行う場合の定格総荷重は、ブームの定格総荷重よりフックその他のつり具等の質量の他に110kgを差し引いてください。
10. サーチャフック作業時のブーム伸縮可能な荷重は、油圧、ブーム角度、ブームの給脂状態、その他により定格総荷重より小さくなる場合があります。
11. 各々の作業状態におけるブーム危険角度は表のとおりです。ブームを危険角度以下にしますと無負荷でも転倒しますので充分注意してください。
12. 各ブーム長さに対する標準フック巻掛本数は表のとおりです。ただし標準巻掛本数以外の掛数で使用する場合は、ワイヤロープ1本当たり37.2kN (3.8tf) を限度としてください。
13. フック巻掛本数7本で作業を行う場合はルースタシーブを使用してください。
14. 高速巻下作業は、フックのみを降下するときに使用してください。また急激なレバー操作はさけてください。
15. クレーン作業は風速10m/sまで可能ですが、比較的弱い風の場合でも受風面積の大きい荷重を取扱う場合は特別な注意を払ってください。

16. 定格総荷重をこえる作業を行った場合、および正しい使用を行わなかった場合は転倒または破損します。この場合本機の保証はいたしません。



29.0m ブーム+5.3m SLジブ

アウトリガ最大張出(全周)								アウトリガ中間張出(側方)								アウトリガ中間張出(側方)																										
ブーム 角度 (°)	オフセット7'		オフセット25'		オフセット45'		オフセット60'		ブーム 角度 (°)	オフセット7'		オフセット25'		オフセット45'		オフセット60'		ブーム 角度 (°)	オフセット7'		オフセット25'		オフセット45'		オフセット60'																	
	作業 半径 (m)	荷重 (ton)	作業 半径 (m)	荷重 (ton)	作業 半径 (m)	荷重 (ton)	作業 半径 (m)	荷重 (ton)		作業 半径 (m)	荷重 (ton)	作業 半径 (m)	荷重 (ton)	作業 半径 (m)	荷重 (ton)	作業 半径 (m)	荷重 (ton)		作業 半径 (m)	荷重 (ton)	作業 半径 (m)	荷重 (ton)	作業 半径 (m)	荷重 (ton)	作業 半径 (m)	荷重 (ton)																
84	4.2	3.00	6.1	3.00	7.3	1.90	7.7	1.25	84	4.2	3.00	6.1	3.00	7.3	1.90	7.7	1.25	84	4.2	3.00	6.1	3.00	7.3	1.90	7.7	1.25																
82	5.5	3.00	7.4	2.95	8.4	1.90	8.8	1.25	82	5.5	3.00	7.4	2.95	8.4	1.90	8.8	1.25	82	5.5	3.00	7.4	2.95	8.4	1.90	8.8	1.25																
79	7.5	3.00	9.2	2.65	10.1	1.80	10.5	1.25	79	7.5	3.00	9.2	2.65	10.1	1.80	10.5	1.25	79	7.5	3.00	9.2	2.65	10.1	1.80	10.5	1.25																
76	9.5	3.00	11.0	2.40	11.8	1.70	12.1	1.20	76	9.5	3.00	11.0	2.40	11.8	1.70	12.1	1.20	76	9.5	3.00	11.0	2.40	11.8	1.70	12.1	1.20																
73	11.3	2.90	12.6	2.15	13.4	1.65	13.6	1.20	73	11.3	2.90	12.6	2.15	13.4	1.65	13.6	1.20	73	11.3	2.90	12.6	2.15	13.4	1.65	13.6	1.20																
70	13.0	2.55	14.2	1.95	15.0	1.60	15.1	1.20	70	13.0	2.55	14.2	1.95	15.0	1.60	15.1	1.20	70	12.9	2.20	14.2	1.95	15.0	1.60	15.1	1.20																
67	14.7	2.25	15.8	1.80	16.5	1.55	16.6	1.20	67	14.7	2.25	15.8	1.80	16.5	1.55	16.6	1.20	67	14.4	1.70	15.6	1.50	16.5	1.40	16.6	1.20																
64	16.3	2.05	17.3	1.70	18.0	1.50	17.9	1.15	64	16.1	1.85	17.3	1.65	18.0	1.50	17.9	1.15	64	15.9	1.30	17.0	1.20	17.8	1.10	17.9	1.10																
61	17.8	1.90	18.8	1.55	19.3	1.45	19.3	1.15	61	17.6	1.45	18.7	1.35	19.3	1.30	19.3	1.15	61	17.3	1.00	18.4	0.95	19.1	0.89	19.2	0.89																
58	19.2	1.60	20.1	1.45	20.6	1.35			58	19.1	1.15	20.0	1.10	20.6	1.05			58	18.7	0.77	19.8	0.71	20.3	0.69																		
55	20.5	1.30	21.4	1.25	21.8	1.20			55	20.4	0.94	21.2	0.91	21.7	0.89			55	20.1	0.55	21.1	0.50	21.5	0.48																		
53	21.3	1.15	22.2	1.10	22.6	1.10			53	21.2	0.80	22.0	0.77	22.4	0.77			危険角度	54°	54°	54°	60°																				
50	22.6	0.96	23.4	0.92	23.7	0.92			50	22.5	0.60	23.2	0.59	23.5	0.59			標準フック	4tフック																							
46	24.1	0.72	24.9	0.70	25.0	0.70			46	24.0	0.41	24.7	0.39	24.9	0.39			フック質量	60kg																							
45	24.5	0.67	25.2	0.65					45	24.3	0.36	25.1	0.35					巻掛本数	1																							
40	26.3	0.44	26.8	0.44					危険角度	44°	44°	45°	60°					標準フック	4tフック																							
35	27.9	0.26	28.3	0.26					フック質量	60kg												巻掛本数	1																			
33	28.5	0.20	28.8	0.21					危険角度	32	32	45	60					標準フック	4tフック																							
危険角度	32		32		45		60		標準フック	4tフック												フック質量	60kg																			
標準フック																																										
フック質量																																										
巻掛本数																																										

29.0m ブーム+5.3m SLジブ

アウトリガ中間張出(側方)								
ブーム 角度 (°)	オフセット7'		オフセット25'		オフセット45'		オフセット60'	
	作業 半径 (m)	荷重 (ton)	作業 半径 (m)	荷重 (ton)	作業 半径 (m)	荷重 (ton)	作業 半径 (m)	荷重 (ton)
84	4.2	3.00	6.1	3.00	7.3	1.90	7.7	1.25
82	5.5	3.00	7.4	2.95	8.4	1.90	8.8	1.25
79	7.5	3.00	9.2	2.65	10.1	1.80	10.5	1.25
76	9.5	2.65	11.0	2.20	11.8	1.70	12.1	1.20
73	11.0	1.95	12.4	1.65	13.4	1.50	13.6	1.20
70	12.6	1.40	13.9	1.20	14.8	1.10	15.1	1.10
67	14.1	0.98	15.3	0.89	16.2	0.81	16.5	0.81
危険角度	66°		66°		66°		66°	
標準フック	4tフック							
フック質量	60kg							
巻掛本数	1							

07A-74604000

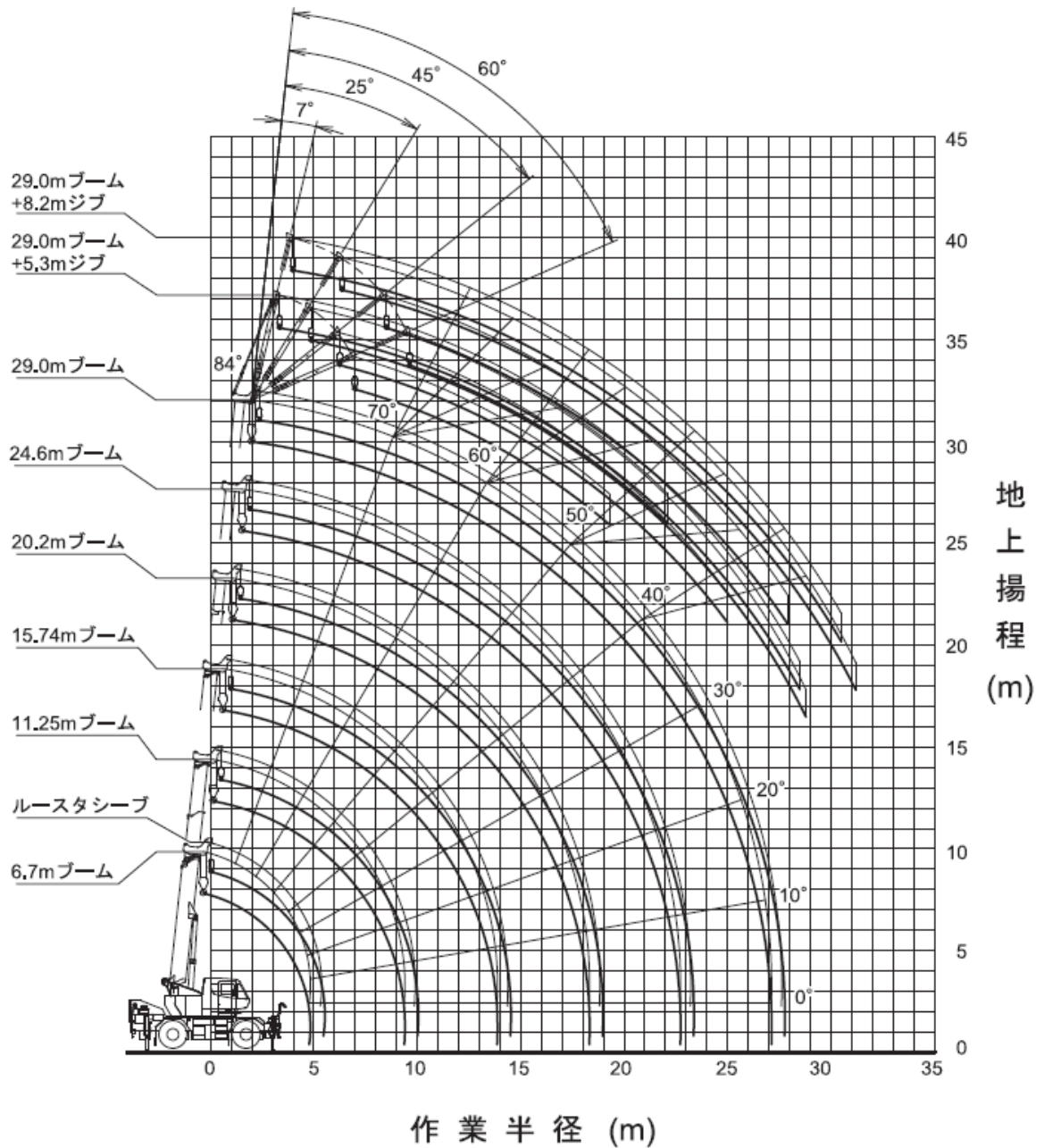
29.0m ブーム+8.2m SLジブ

アウトリガ最大張出(全周)								アウトリガ中間張出(側方)																																		
ブーム 角度 (°)	オフセット7'		オフセット25'		オフセット45'		オフセット60'		ブーム 角度 (°)	オフセット7'		オフセット25'		オフセット45'		オフセット60'																										
	作業 半径 (m)	荷重 (ton)	作業 半径 (m)	荷重 (ton)	作業 半径 (m)	荷重 (ton)	作業 半径 (m)	荷重 (ton)		作業 半径 (m)	荷重 (ton)	作業 半径 (m)	荷重 (ton)	作業 半径 (m)	荷重 (ton)																											
84	5.1	2.30	7.5	1.45	9.5	0.90	10.5	0.70	84	5.1	2.30	7.5	1.45	9.5	0.90	10.5	0.70																									
82	6.5	2.25	8.8	1.40	10.7	0.90	11.6	0.70	82	6.5	2.25	8.8	1.40	10.7	0.90	11.6	0.70																									
79	8.6	2.15	10.7	1.30	12.5	0.90	13.3	0.69	79	8.6	2.15	10.7	1.30	12.5	0.90	13.3	0.69																									
76	10.7	2.00	12.6	1.25	14.2	0.86	14.9	0.68	76	10.7	2.00	12.6	1.25	14.2	0.86	14.9	0.68																									
73	12.6	1.85	14.4	1.15	15.9	0.84	16.5	0.67	73	12.6	1.85	14.4	1.15	15.9	0.84	16.5	0.67																									
70	14.5	1.70	16.2	1.10	17.6	0.82	18.0	0.66	70	14.5	1.70	16.2	1.10	17.6	0.82	18.0	0.66																									
67	16.3	1.55	17.9	1.05	19.1	0.81	19.4	0.66	67	16.3	1.55	17.9	1.05	19.1	0.81	19.4	0.66																									
64	18.0	1.40	19.5	0.97	20.6	0.80	20.8	0.66	64	18.0	1.40	19.5	0.97	20.6	0.80	20.8	0.66																									
61	19.6	1.25	21.1	0.93	22.1	0.80	22.1	0.64	61	19.6	1.25	21.1	0.93	22.1	0.80	22.1	0.64																									
58	21.2	1.15	22.6	0.91	23.4	0.79			58	20.9	1.05	22.6	0.91	23.4	0.79																											
55	22.6	1.10	24.1	0.88	24.7	0.79			55	22.4	0.82	23.9	0.75	24.6	0.73																											
53	23.5	1.00	25.0	0.86	25.5	0.79			53	23.4	0.68	24.8	0.64	25.4	0.63																											
50	24.9	0.82	26.2	0.76	26.6	0.76			50	24.7	0.51	26.0	0.48	26.5	0.48																											
46	26.6	0.61	27.7	0.58	27.9	0.58			46	26.4	0.33	27.5	0.31	27.8	0.31																											
45	26.9	0.56	28.0	0.54					45	26.8	0.29																															
40	28.8	0.36	29.7	0.36					危険角度	44°	45°	45°	60°																													
35	30.5	0.21	31.2	0.21					標準フック	4tフック																																
危険角度	34		34		45		60		フック質量	60kg																																
標準フック																																										
フック質量																																										
巻掛本数																																										

29.0m ブーム+8.2m SLジブ

アウトリガ中間張出(側方)								アウトリガ中間張出(側方)																																		
ブーム 角度 (°)	オフセット7'		オフセット25'		オフセット45'		オフセット60'		ブーム 角度 (°)	オフセット7'		オフセット25'		オフセット45'		オフセット60'																										
	作業 半径 (m)	荷重 (ton)	作業 半径 (m)	荷重 (ton)	作業 半径 (m)	荷重 (ton)	作業 半径 (m)	荷重 (ton)		作業 半径 (m)	荷重 (ton)	作業 半径 (m)	荷重 (ton)	作業 半径 (m)	荷重 (ton)																											
84	5.1	2.30	7.5	1.45	9.5	0.90	10.5	0.70	84	5.1	2.30	7.5	1.45	9.5	0.90	10.5	0.70																									
82	6.5	2.25	8.8	1.40	10.7	0.90	11.6	0.70	82	6.5	2.25	8.8	1.40	10.7	0.90	11.6	0.70																									
79	8.6	2.15	10.7	1.30	12.5	0.90	13.3	0.69	79	8.6	2.15	10.7	1.30	12.5	0.90	13.3	0.69																									
76	10.7	2.00	12.6	1.25	14.2	0.86	14.9	0.68	76	10.7	2.00	12.6	1.25	14.2	0.86	14.9	0.68																									
73	12.6	1.85	14.4	1.15	15.9	0.84	16.5	0.67	73	12.5	1.60	14.4	1.15	15.9	0.84	16.5	0.67																									
70	14.5	1.70	16.2	1.10	17.6	0.82	18.0	0.66	70	14.1	1.15	16.2	0.97	17.6	0.82	18.0	0.66																									
67	16.3	1.45	17.9	1.05	19.1	0.81	19.4	0.66	67	15.8	0.82	17.7	0.69	19.0	0.64	19.4	0.64																									
64	17.7	1.15	19.5	0.97	20.6	0.80	20.8	0.66	危険角度	66°	66°	66°	66°																													
61	19.2	0.89	20.8	0.78	22.0	0.73	22.1	0.64	標準フック	4tフック																																
58	20.7	0.65	22.3	0.57	23.2	0.56			フック質量	60kg																																
危険角度	57°		57°		57°		60°		巻掛本数	1																																
標準フック																																										
フック質量																																										
巻掛本数																																										

■作業範囲図



(注意)

- 1) 本図はブーム、ジブのたわみを含んでいません。
- 2) 本図はアウトリガ最大張出(全周)のものです。

作業半径 (m)

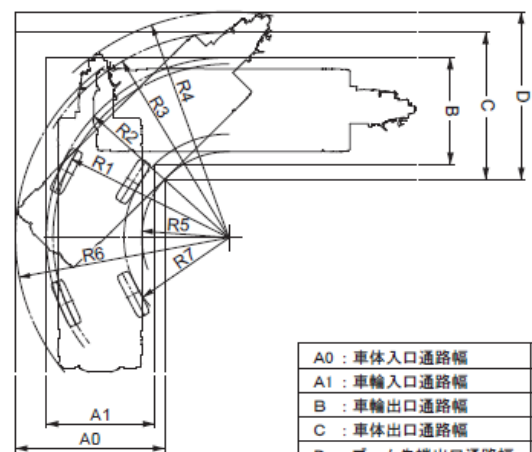
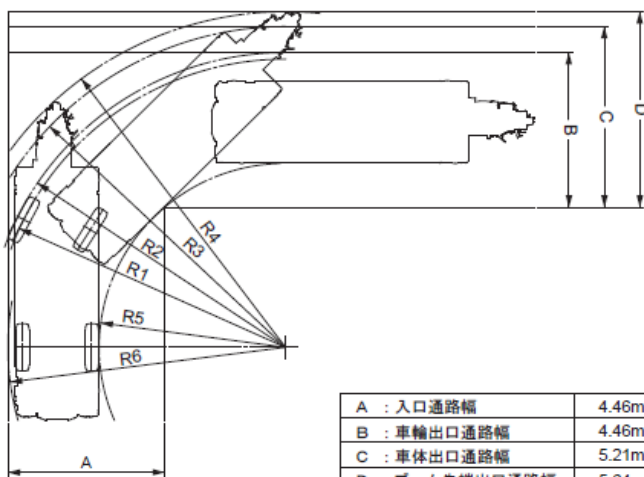
地上揚程 (m)

■最小通路軌跡図

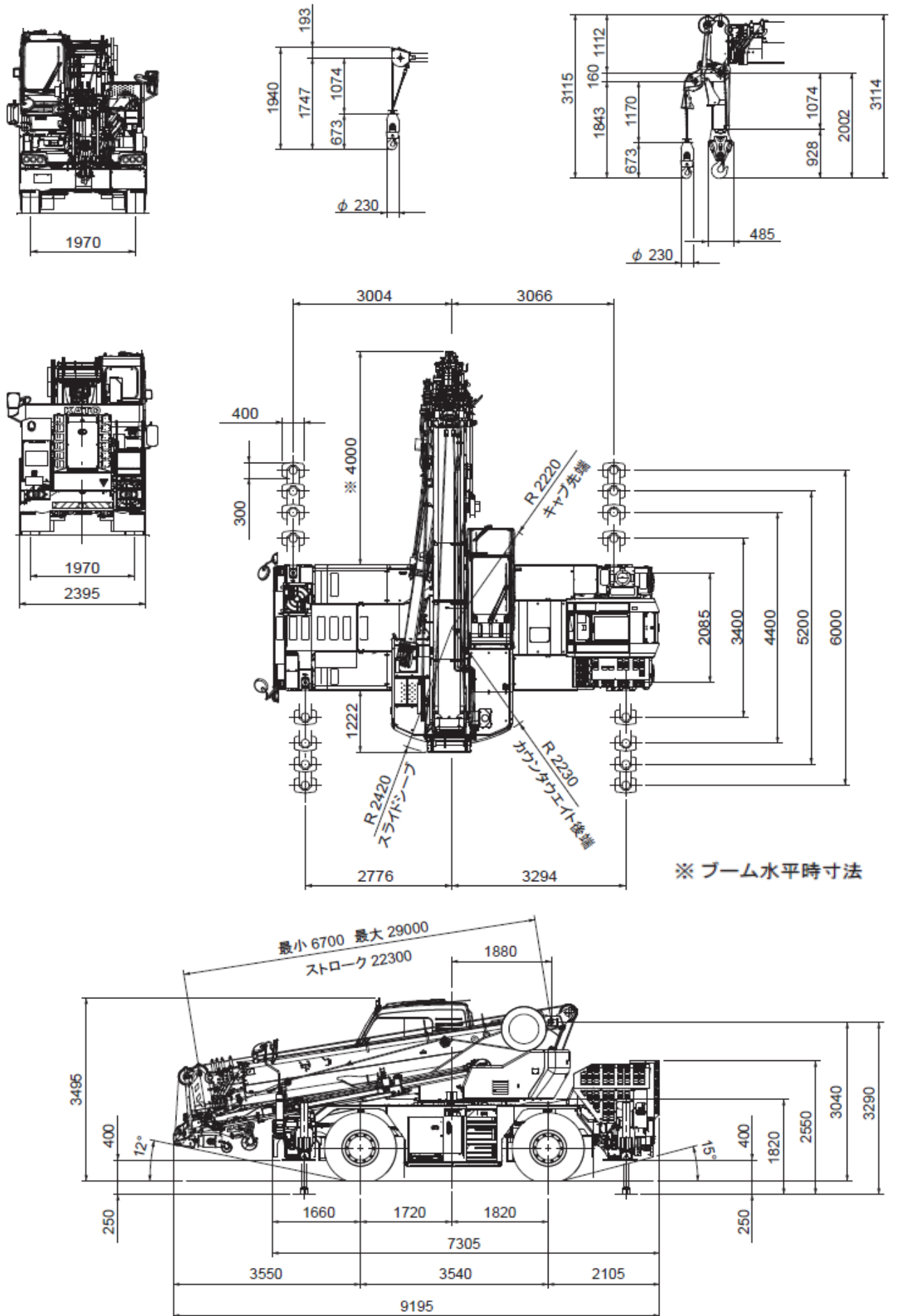
2輪ステアリングで右折する場合

4輪ステアリングで右折する場合(構内移動)

● 90°



■全体図



ランブブレークオーバーアングル：20°
サスペンションロック時全高より：-40mm
(サスペンションシリンダ最縮小)

縮尺： $\frac{1}{100}$ 単位 (mm)