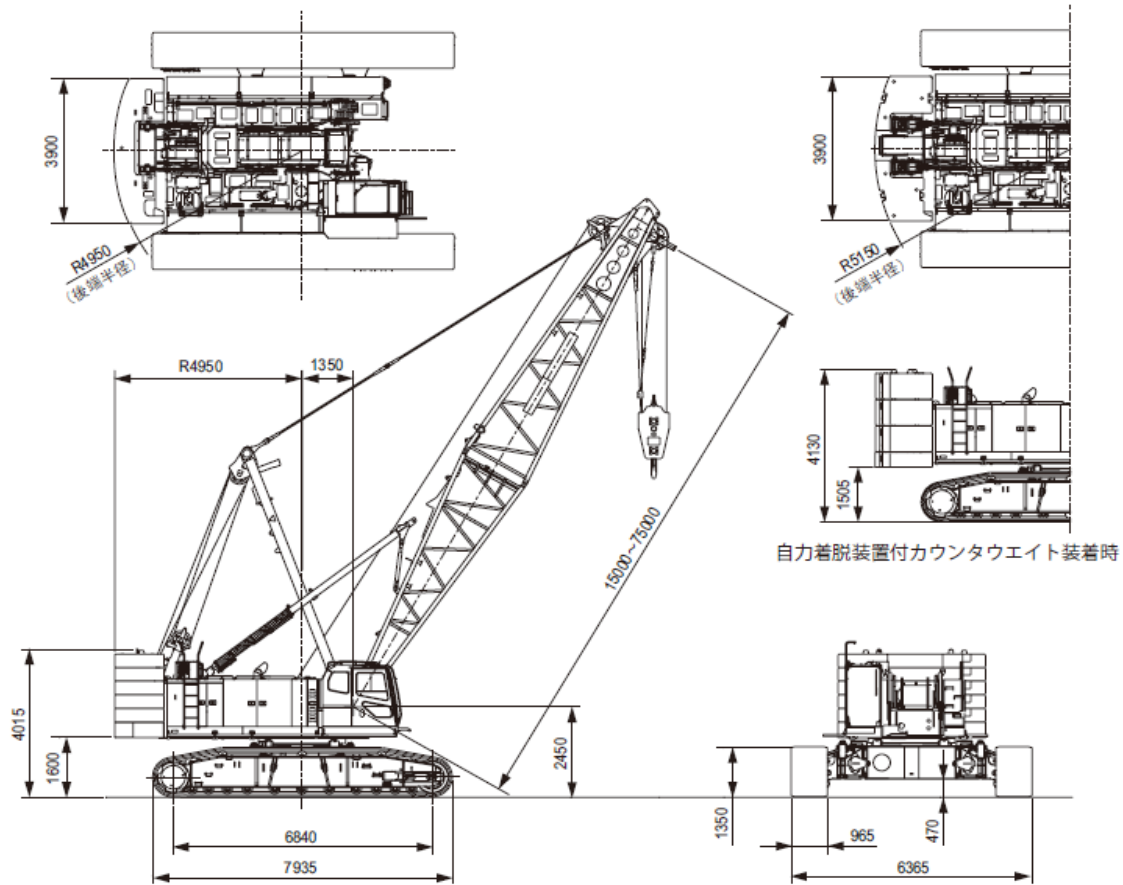


SCX1200-3

クレーン仕様

寸法図／仕様



クレーン仕様		
最大つり上げ荷重×作業半径	t × m	120 × 5.0
基本ブーム長さ	m	15
最長ブーム長さ	m	75
クレーンジブ長さ	m	10 ~ 28
ブーム+クレーンジブ最長	m	63 + 28
接地圧	kPa (kgf/cm ²)	91 (0.92) (基本ブーム、120tフック付)
全装備質量	t	約122 (基本ブーム、120tフック付)

フック質量	
120 t	1,640 kg
80 t	1,350 kg
35 t	900 kg
12 t	510 kg

【注】

単位は、国際単位系 (SI) による表示です。() 内は、従来の単位表示を参考値として併記しました。

クローラサイドフレーム

クローラサイドフレーム	溶接鋼鉄ボックス構造。フック&ピンジョイント式ローラサイドフレーム	
シュー	鋳鉄 965mm 幅フラットシュー (各側)	
上部ローラ	各側 5 個 ダブルフランジタイプ 3 個 シングルフランジタイプ 2 個	
下部ローラ	各側 11 個 ダブルフランジタイプ 鍛造熱処理鋼 潤滑メンテナンス不要フローティングシール付きプレーンベアリング 2 個	
走行装置	各側 1 個 油圧走行装置 (油圧モーターと減速機)	
	走行速度	高速: 1.5 km/h 低速: 0.9 km/h
	(登坂能力: 30%)	

カウンタウエイト

カウンタウエイト	総ウエイト質量	49.6 t
	9.1 t ベースウエイト	1
	8.1 t 中段ウエイト数	5

ブームおよびジブの標準構成表

タワー共用ブーム

ブーム (1/2)	
ブーム長さ (m)	ブーム構成
15	
18	
21	
24	
27	
30	
33	
36	
39	
42	
45	

ブーム (2/2)	
ブーム長さ (m)	ブーム構成
48	
51	
54	
57	
60	
63	
66	
69	
72	
75	

▽印は中間支持ペンダントロープの取付位置を示します。

補助シーブ取付可能ブーム長さ

ブーム長さ (m)	15	18	21	24	27	30	33	36	39	42	45	48	51	54	57	60	63	66	69	72	75	
補助シーブ取付	○	○	○	○	○	○	○	○	○	○	○	○	○	○	○	○	○	○	○	○	○	×

(○:可 ×:不可)

図示省略寸法

略記号	ブーム長さ (m)	備考
3	3	
6	6	
7.5	7.5	
9	9	
9B	9	タワージブ下部スプレッド取付
9C	9	レール付

ロープかしめ部の刻印により、ブームペンダントロープを判別してください。

ペンダントロープ

長さ (m)	ロープ径 (mm)	刻印
1.2	40	□・△・40・1.2・C
2.6	40	□・△・40・2.55・C
3	40	□・△・40・3・C
6	40	□・△・40・6・C
6.9	40	□・△・40・6.9・C
9	40	□・△・40・9・C



定格総荷重表

■主ブーム(タワー共用ブーム)



作業半径 (m)	主ブーム長さ											作業半径 (m)
	15	18	21	24	27	30	33	36	39	42	45	
4.6	120.0											4.6
5.0	120.0	115.9/5.2										5.0
5.5	110.0	109.8	105.9/5.7									5.5
6.0	101.2	101.0	100.8	98.0/3.3	84.0/3.8							6.0
7.0	87.1	86.9	86.8	86.6	84.0	72.0/7.4	72.0/7.9					7.0
8.0	75.9	76.0	76.0	75.9	75.7	72.0	72.0	60.0/8.5				8.0
9.0	63.4	63.5	63.5	63.5	63.5	63.4	63.4	60.0	48.0/9.8			9.0
10.0	54.3	54.3	54.4	54.4	54.3	54.3	54.3	54.2	54.0	48.0	48.0/10.1	10.0
12.0	41.9	42.0	42.0	42.0	41.9	41.8	41.8	41.7	41.6	41.6	41.4	12.0
14.0	33.9	34.0	33.9	33.9	33.9	33.8	33.7	33.6	33.5	33.5	33.3	14.0
16.0	32.3/14.5	28.4	28.3	28.3	28.2	28.1	28.1	28.0	27.8	27.8	27.6	16.0
18.0		25.9/17.1	24.2	24.2	24.1	24.0	23.9	23.8	23.6	23.6	23.5	18.0
20.0			21.4/19.7	21.0	20.9	20.8	20.7	20.6	20.4	20.4	20.2	20.0
22.0				18.5	18.4	18.2	18.2	18.1	17.9	17.9	17.7	22.0
24.0				18.1/22.3	16.3	16.2	16.1	16.0	15.8	15.8	15.6	24.0
26.0					15.5/24.9	14.5	14.4	14.3	14.1	14.1	13.9	26.0
28.0						13.4/27.5	13.0	12.9	12.7	12.6	12.4	28.0
30.0							11.8	11.6	11.4	11.4	11.2	30.0
32.0							11.7/30.1	10.6	10.4	10.4	10.2	32.0
34.0								10.2/32.7	9.5	9.4	9.2	34.0
36.0									8.9/35.3	8.6	8.4	36.0
38.0										7.9/37.9	7.7	38.0
40.0											7.1	40.0
42.0											6.9/40.5	42.0

作業半径 (m)	主ブーム長さ										作業半径 (m)	
	48	51	54	57	60	63	66	69	72	75		
10.0	36.0/10.6	36.0/11.2	35.8/11.7									10.0
12.0	36.0	36.0	35.2	32.2/12.3	24.0/12.9	24.0/13.5						12.0
14.0	33.3	33.3	33.0	30.5	24.0	24.0	24.0	24.0/14.5	21.3/15.1	18.7/15.8		14.0
16.0	27.7	27.6	27.4	27.3	24.0	23.7	24.0	23.6	20.9	18.6		16.0
18.0	23.5	23.4	23.2	23.1	23.1	22.2	22.8	22.6	20.0	17.7		18.0
20.0	20.2	20.1	20.0	19.9	19.9	19.7	19.6	19.5	19.1	16.9		20.0
22.0	17.7	17.6	17.4	17.3	17.3	17.1	17.0	16.9	16.7	16.2		22.0
24.0	15.6	15.5	15.3	15.2	15.2	15.0	14.9	14.8	14.6	14.5		24.0
26.0	13.9	13.8	13.6	13.5	13.5	13.3	13.2	13.1	12.9	12.7		26.0
28.0	12.4	12.3	12.1	12.0	12.0	11.8	11.7	11.6	11.4	11.3		28.0
30.0	11.2	11.1	10.9	10.8	10.8	10.6	10.5	10.3	10.1	10.0		30.0
32.0	10.1	10.0	9.8	9.7	9.7	9.5	9.4	9.3	9.1	8.9		32.0
34.0	9.2	9.1	8.9	8.8	8.8	8.6	8.5	8.3	8.1	8.0		34.0
36.0	8.4	8.3	8.1	8.0	7.9	7.7	7.6	7.5	7.3	7.2		36.0
38.0	7.7	7.6	7.4	7.2	7.2	7.0	6.9	6.8	6.6	6.4		38.0
40.0	7.0	6.9	6.7	6.6	6.6	6.4	6.2	6.1	5.9	5.8		40.0
42.0	6.4	6.3	6.1	6.0	6.0	5.8	5.7	5.5	5.3	5.2		42.0
44.0	6.2/43.1	5.8	5.6	5.5	5.4	5.2	5.1	5.0	4.8	4.7		44.0
46.0		5.4/45.7	5.1	5.0	5.0	4.8	4.6	4.5	4.3	4.2		46.0
48.0			4.7	4.6	4.5	4.3	4.2	4.1	3.9	3.7		48.0
50.0			4.6/48.3	4.2	4.1	3.9	3.8	3.7	3.5	3.3		50.0
52.0				4.0/50.9	3.8	3.6	3.4	3.3	3.1	3.0		52.0
54.0					3.6/53.2	3.2	3.1	3.0	2.8	2.6		54.0
56.0						2.9/55.8	2.8	2.7	2.5	2.3		56.0
58.0							2.5	2.4	2.2	2.0		58.0
60.0								2.5/58.4	2.1	1.8		60.0
62.0									2.0/61.0	1.5	1.4	62.0
62.8										1.4		62.8

フック 容量	フック 質量(t)	定格総荷重の最大値(t)									
		10本掛	9本掛	8本掛	7本掛	6本掛	5本掛	4本掛	3本掛	2本掛	1本掛
120 t	1.64	120	108	96	84	72	60	48	36	24	
80 t	1.35				80	72	60	48	36	24	
35 t	0.90								35	24	
12 t	0.51										12

ブーム長さ (m)	15	18	21	24	27	30	33	36	39	42	45
差引き荷重 (t)	0.1	0.1	0.1	0.1	0.2	0.2	0.2	0.2	0.3	0.3	0.3

ブーム長さ (m)	48	51	54	57	60	63	66	69	72	75
差引き荷重 (t)	0.3	0.3	0.3	0.3	0.3	0.3	0.4	0.4	0.4	0.4

- 上表に示す定格総荷重は、水平堅土上の定置荷役における値で、転倒荷重の78%以内、および移動式クレーン構造規格で定める前方安定度1.15以上です。
- 実際につり上げられる荷重は、上表の定格総荷重からフックなどのつり具一切の質量を差し引いた値です。
- 太線内の値は強度に基づいています。
- 作業半径とは、荷をつった状態での旋回中心からつり荷の重心までの水平距離です。
- カウンタウエイトは、標準仕様(49.6t)です。
- 表中の○/○は、定格総荷重 t/作業半径 m を示します。
- 巻上ロープ掛数と定格総荷重の最大値は右表(上側)の通りです。
- ブームにスカイウォークが取り付けられた状態で作業する場合の定格総荷重は、上表の定格総荷重から右表(下側)の値を差し引いた値となります。

定格総荷重表

■補助シーブ(タワー共用ブーム)



作業半径 (m)	キブーム長さ											作業半径 (m)
	15	18	21	24	27	30	33	36	39	42	45	
5.8	12.0											5.8
6.0	12.0	12.0/8.3	12.0/8.9									6.0
7.0	12.0	12.0	12.0	12.0/7.4								7.0
8.0	12.0	12.0	12.0	12.0	12.0	12.0/8.5						8.0
9.0	12.0	12.0	12.0	12.0	12.0	12.0	12.0	12.0/9.6				9.0
10.0	12.0	12.0	12.0	12.0	12.0	12.0	12.0	12.0	12.0/10.1	12.0/10.7	12.0/11.2	10.0
12.0	12.0	12.0	12.0	12.0	12.0	12.0	12.0	12.0	12.0	12.0	12.0	12.0
14.0	12.0	12.0	12.0	12.0	12.0	12.0	12.0	12.0	12.0	12.0	12.0	14.0
16.0	12.0	12.0	12.0	12.0	12.0	12.0	12.0	12.0	12.0	12.0	12.0	16.0
18.0	12.0/16.1	12.0	12.0	12.0	12.0	12.0	12.0	12.0	12.0	12.0	12.0	18.0
20.0		12.0/18.7	12.0	12.0	12.0	12.0	12.0	12.0	12.0	12.0	12.0	20.0
22.0			12.0/21.3	12.0	12.0	12.0	12.0	12.0	12.0	12.0	12.0	22.0
24.0				12.0/23.9	12.0	12.0	12.0	12.0	12.0	12.0	12.0	24.0
26.0					12.0	12.0	12.0	12.0	12.0	12.0	12.0	26.0
28.0					12.0/26.5	12.0	12.0	12.0	12.0	12.0	12.0	28.0
30.0						12.0/29.1	11.6	11.5	11.3	11.2	11.0	30.0
32.0							10.7/31.7	10.4	10.2	10.2	10.0	32.0
34.0								9.5	9.3	9.2	9.0	34.0
36.0								9.4/34.3	8.5	8.4	8.2	36.0
38.0									8.1/36.9	7.7	7.5	38.0
40.0										7.2/39.5	6.8	40.0
42.0											6.3	42.0
44.0											6.2/42.1	44.0

作業半径 (m)	キブーム長さ										作業半径 (m)
	48	51	54	57	60	63	66	69	72		
10.0	12.0/11.8										10.0
12.0	12.0	12.0/12.3	12.0/12.9	12.0/13.4							12.0
14.0	12.0	12.0	12.0	12.0	12.0	12.0/14.5	12.0/15.1	12.0/15.6			14.0
16.0	12.0	12.0	12.0	12.0	12.0	12.0	12.0	12.0	12.0/16.2		16.0
18.0	12.0	12.0	12.0	12.0	12.0	12.0	12.0	12.0	12.0	12.0	18.0
20.0	12.0	12.0	12.0	12.0	12.0	12.0	12.0	12.0	12.0	12.0	20.0
22.0	12.0	12.0	12.0	12.0	12.0	12.0	12.0	12.0	12.0	12.0	22.0
24.0	12.0	12.0	12.0	12.0	12.0	12.0	12.0	12.0	12.0	12.0	24.0
26.0	12.0	12.0	12.0	12.0	12.0	12.0	12.0	12.0	12.0	12.0	26.0
28.0	12.0	12.0	11.9	11.8	11.8	11.6	11.5	11.4	11.2		28.0
30.0	11.0	10.9	10.7	10.6	10.6	10.4	10.2	10.1	9.9		30.0
32.0	9.9	9.8	9.6	9.5	9.5	9.3	9.2	9.0	8.8		32.0
34.0	9.0	8.9	8.7	8.5	8.5	8.3	8.2	8.1	7.9		34.0
36.0	8.2	8.1	7.8	7.7	7.7	7.5	7.4	7.2	7.0		36.0
38.0	7.4	7.3	7.1	7.0	7.0	6.8	6.6	6.5	6.3		38.0
40.0	6.8	6.7	6.5	6.3	6.3	6.1	6.0	5.8	5.6		40.0
42.0	6.2	6.1	5.9	5.8	5.7	5.5	5.4	5.2	5.0		42.0
44.0	5.7	5.6	5.4	5.2	5.2	5.0	4.9	4.7	4.5		44.0
46.0	5.5/44.7	5.1	4.9	4.7	4.7	4.5	4.4	4.2	4.0		46.0
48.0		4.8/47.3	4.4	4.3	4.3	4.1	3.9	3.8	3.6		48.0
50.0			4.1/49.8	3.9	3.9	3.7	3.5	3.4	3.2		50.0
52.0				3.6	3.5	3.3	3.2	3.0	2.8		52.0
54.0				3.5/52.4	3.2	3.0	2.8	2.7	2.5		54.0
56.0					3.0/55.0	2.7	2.5	2.4	2.1		56.0
58.0						2.4/57.6	2.2	2.1	1.9/57.3		58.0
60.0							1.9	1.9/59.3			60.0
60.2							1.9				60.2

フック容量 (t)	フック質量 (t)
120	1.64
80	1.35
35	0.90
12	0.51

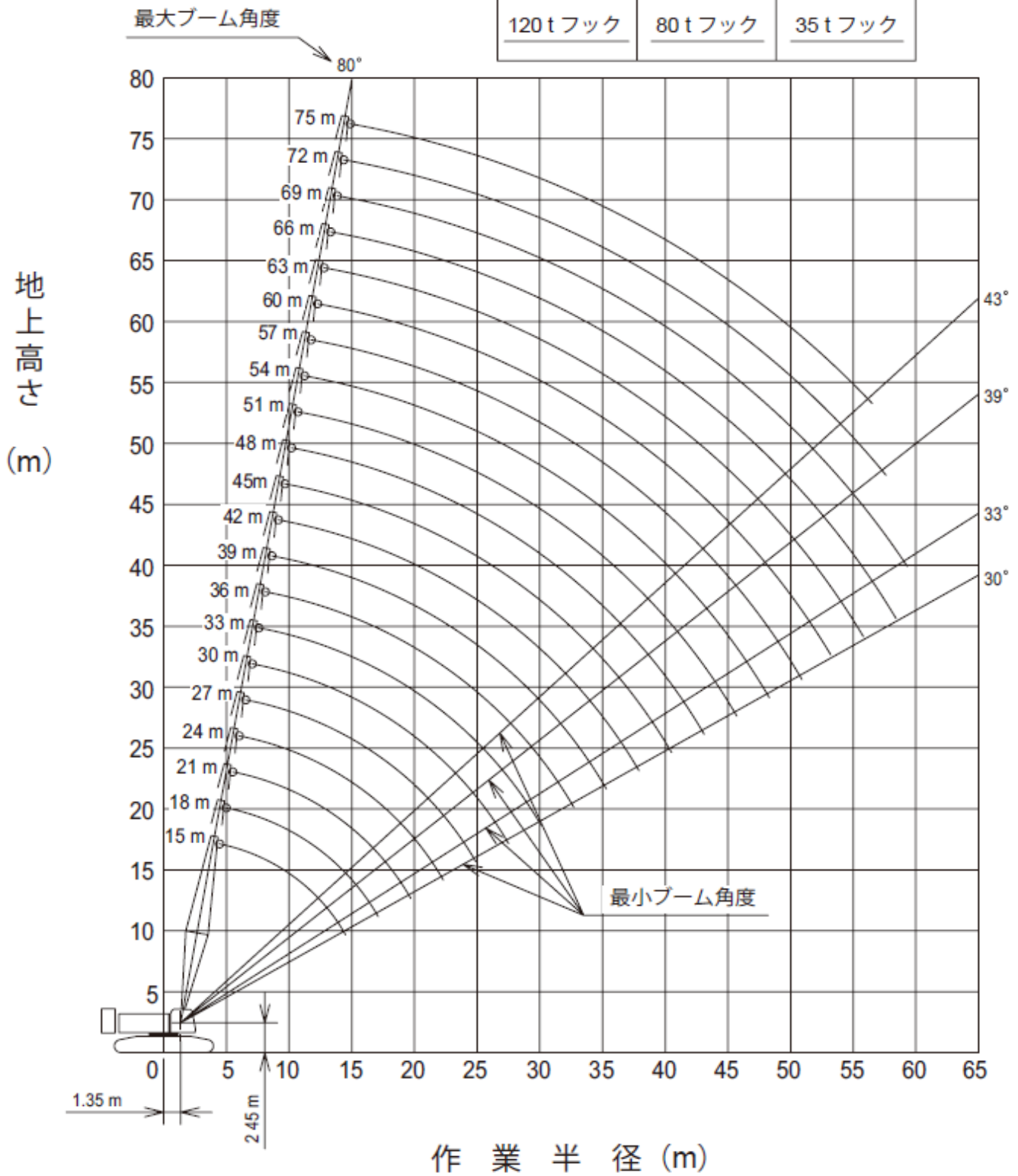
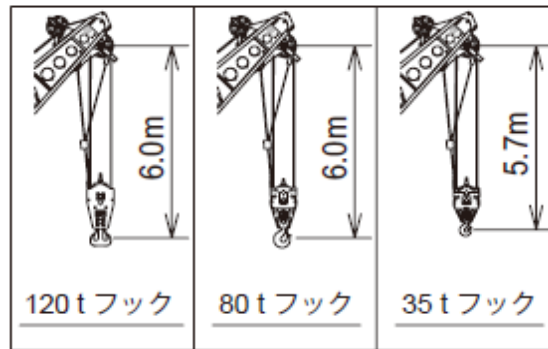
ブーム長さ (m)	15	18	21	24	27	30	33	36	39	42
差引き荷重 (t)	0.1	0.1	0.1	0.1	0.2	0.2	0.2	0.2	0.3	0.3

ブーム長さ (m)	45	48	51	54	57	60	63	66	69	72
差引き荷重 (t)	0.3	0.3	0.3	0.3	0.3	0.3	0.3	0.4	0.4	0.4

1. 上表に示す定格総荷重は、水平堅土上の定置荷役における値で、転倒荷重の78%以内、および移動式クレーン構造規格で定める前方安定度1.15以上です。
2. 実際につり上げられる荷重は、上表の定格総荷重から「主フック+補フック」等のつり具一切の質量を差し引いた値です。
3. □太線内の値は強度に基づいています。
4. 作業半径とは、荷をついた状態での旋回中心からつり荷の重心までの水平距離です。
5. カウンタウエイトは、標準仕様(49.6t)です。
6. 表中の〇〇/〇〇は、定格総荷重 t/作業半径 m を示します。
7. ブームにスカイウォークが取り付いた状態で作業する場合の定格総荷重は、上表の定格総荷重から右表(下側)の値を差し引いた値となります。

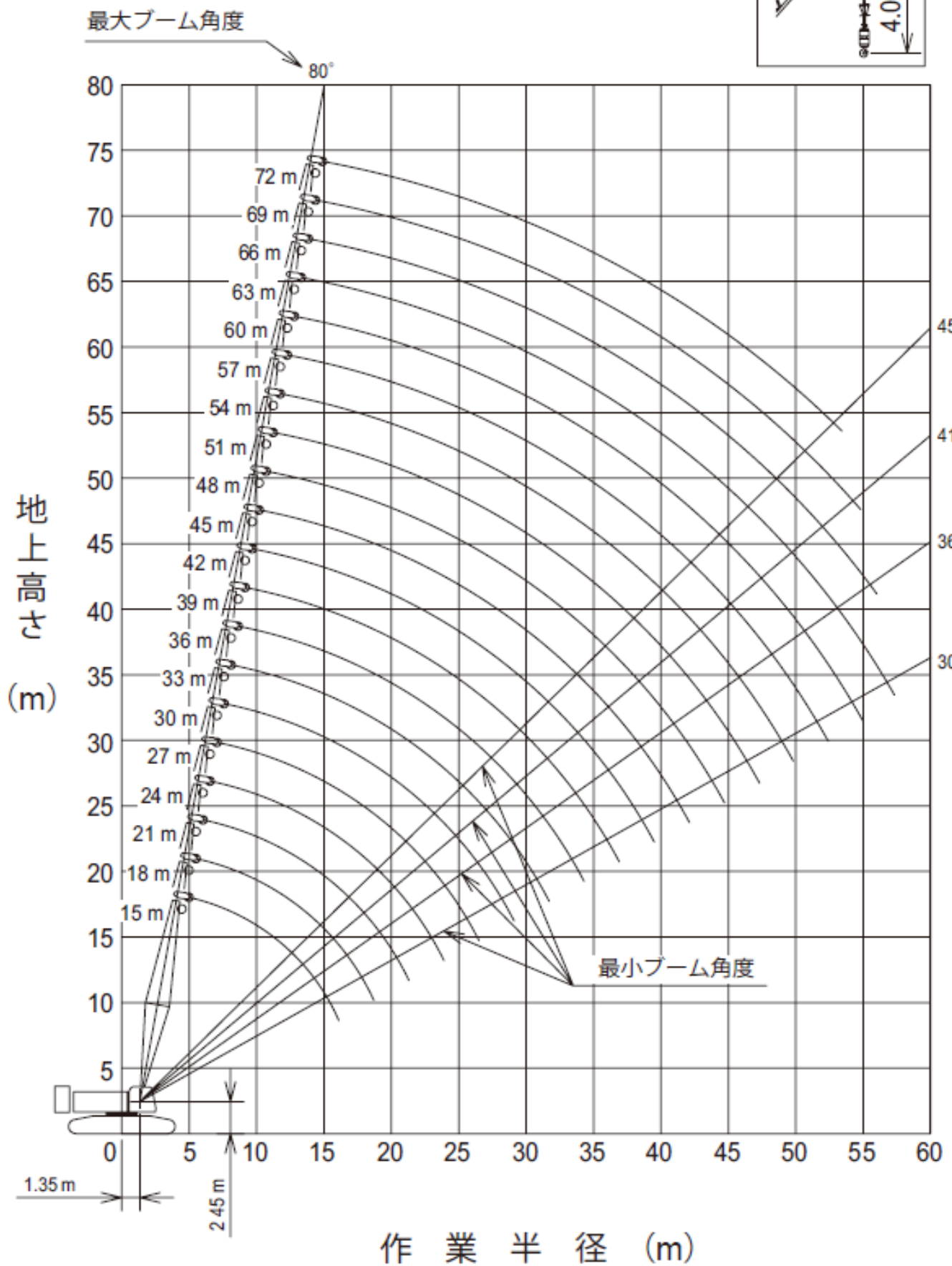
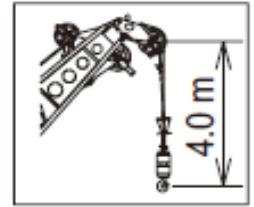
作業範囲図

■主ブーム (タワー共用ブーム)



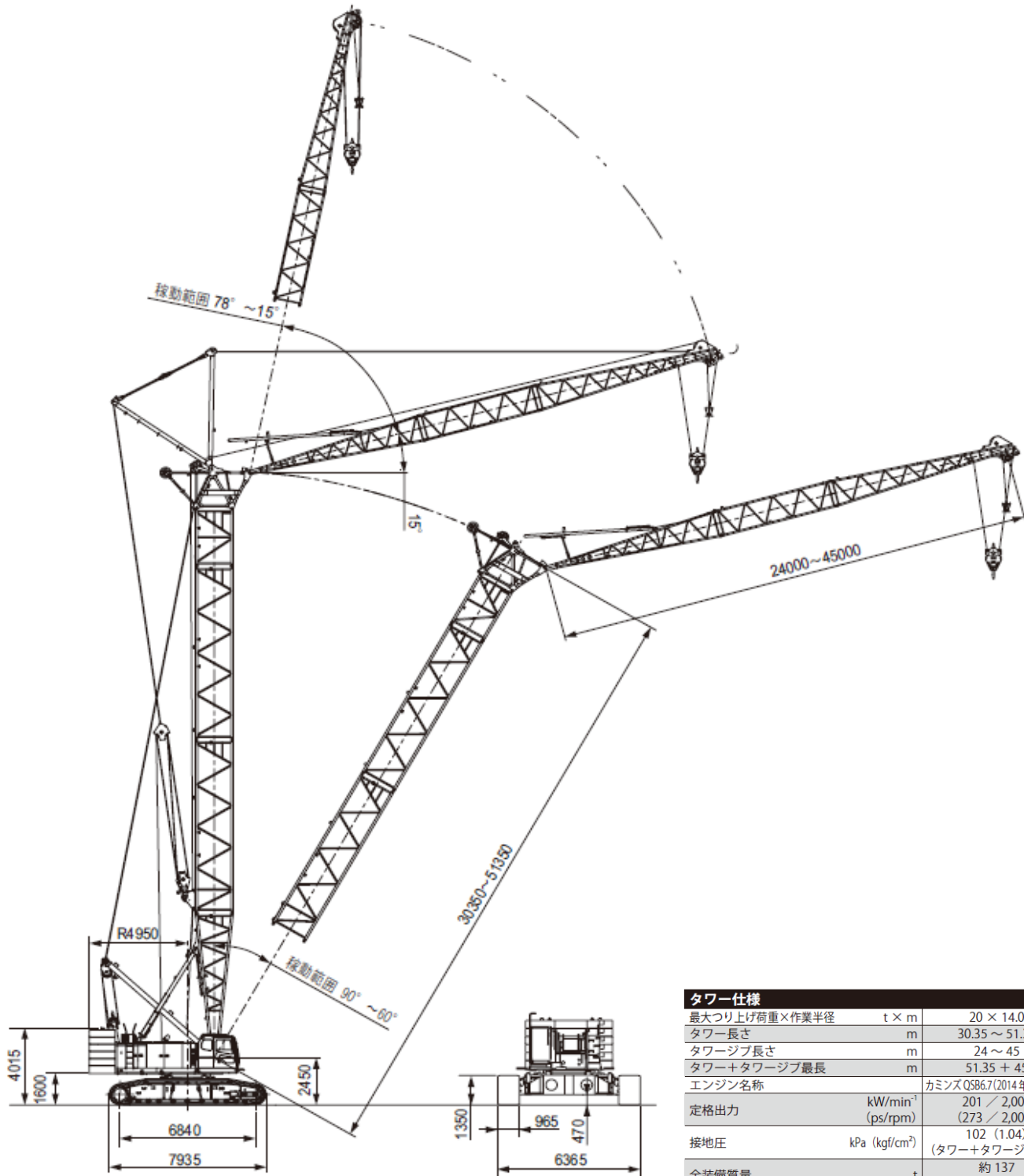
作業範囲図

■主ブーム (タワー共用ブーム)



タワー仕様

寸法図／仕様



タワー仕様	
最大つり上げ荷重×作業半径	t × m 20 × 14.0
タワー長さ	m 30.35 ~ 51.35
タワージブ長さ	m 24 ~ 45
タワー+タワージブ最長	m 51.35 + 45
エンジン名称	カミンス Q586.7 (2014年基準適合)
定格出力	kW/min ⁻¹ 201 / 2,000 (ps/rpm) (273 / 2,000)
接地圧	kPa (kgf/cm ²) 102 (1.04) (タワー+タワージブ最長)
全装備質量	t 約 137 (タワー+タワージブ最長)

【注】
単位は、国際単位系 (SI) による表示です。() 内は、従来の単位表示を参考値として併記しました。

タワーの標準構成表

タワー	
タワー長さ (m)	タワーブーム構成
30.35	
33.35	
36.35	
39.35	
42.35	
45.35	
48.35	
51.35	

図示省略寸法		
略記号	タワーブーム長さ (m)	備考
1.85	1.85	
3	3	
6	6	
7.5	7.5	
9	9	
9B	9	タワージブ下部スプレッド取付
9C	9	レール付

タワージブ	
タワージブ長さ (m)	タワージブ構成
24	
27	
30	
33	
36	
39	
42	
45	

図示省略寸法	
略記号	タワージブ長さ (m)
3	3
6	6
9	9

定格総荷重表

■ 30.35 m タワー



単位: t					
タワー長さ (m)	30.35				タワー長さ (m)
ジブ長さ (m)	24				ジブ長さ (m)
タワー角 (°)	90	80	70	60	タワー角 (°)
作業半径 (m)					作業半径 (m)
8.0	20.0/18.8				8.0
9.0	20.0				9.0
10.0	20.0				10.0
12.0	20.0				12.0
14.0	20.0				14.0
15.0	20.0				15.0
16.0	18.9	18.0/17.4			16.0
18.0	17.4	17.5			18.0
20.0	15.9	16.2			20.0
22.0	14.5	14.8			22.0
24.0	10.6	13.5			24.0
26.0	6.8/25.9	12.5	12.4		26.0
28.0		11.6	11.6		28.0
30.0		10.4	10.7		30.0
32.0		9.9/30.9	9.9	8.8/33.9	32.0
34.0			9.1	8.7	34.0
36.0			8.5/35.9	8.1	36.0
38.0				7.6	38.0
40.0				7.1	40.0
42.0				7.0/40.6	42.0

■ 33.35 m タワー

単位: t									
タワー長さ (m)	33.35								タワー長さ (m)
ジブ長さ (m)	24				27				ジブ長さ (m)
タワー角 (°)	90	80	70	60	90	80	70	60	タワー角 (°)
作業半径 (m)									作業半径 (m)
8.0	20.0/18.8								8.0
9.0	20.0				20.0/19.5				9.0
10.0	20.0				20.0				10.0
12.0	20.0				20.0				12.0
14.0	20.0				20.0				14.0
15.0	20.0				20.0				15.0
16.0	18.9				18.9				16.0
18.0	17.2	17.6			17.5	16.4/19.1			18.0
20.0	15.7	16.2			15.7	16.2			20.0
22.0	14.2	14.7			14.1	14.7			22.0
24.0	10.7	13.5			12.8	13.5			24.0
26.0	6.3/25.9	12.5	11.5/27.1		11.0	12.5			26.0
28.0		11.6	11.3		7.1	11.6	10.6/26.7		28.0
30.0		10.9	10.4		3.7/29.4	10.9	10.3		30.0
32.0		9.7/31.4	9.6			10.2	9.5		32.0
34.0			9.0	7.9/35.4		9.5	9.0		34.0
36.0			8.5	7.8		7.9/35.3	8.5	7.3/37.4	36.0
38.0			8.2/37.0	7.2			8.0	7.1	38.0
40.0				6.8			7.5	6.6	40.0
42.0				6.3			7.3/40.9	6.3	42.0
44.0								5.9	44.0
46.0								5.6	46.0

1. 上表に示す定格総荷重は、水平堅土上の定額荷役における値で、転倒荷重の78%以内、および移動式クレーン構造規格で定める前方安定度1.15以上です。
2. 実際につり上げられる荷重は、上表の定格総荷重からフックなどのつり具一切の質量を差し引いた値です。
3. 口太線内の値は強度に基づいています。
4. 作業半径とは、荷をつった状態での旋回中心からつり荷の重心までの水平距離です。
5. カウンタウエイトは、標準仕様(49.0t)です。
6. 表中の〇〇/〇〇は、定格総荷重 t / 作業半径 m を示します。
7. 使用するフックは、以下の通りです。
2本掛...35t フック (フック質量 0.90t)
1本掛...12t フック (フック質量 0.51t)
8. 24.00m ジブは2本掛のみの仕様になります。
9. タワーブームにスカイウォークが取り付けられた状態で作業する場合の定格総荷重は、上表の定格総荷重から下表の値を差し引いた値となります。

タワー長さ (m)	30.35	33.35	36.35	39.35	42.35	45.35	48.35	51.35
差引き荷重 (t)	0.2	0.2	0.2	0.3	0.3	0.3	0.3	0.3

■ 36.35 m タワー



36.35													単位: t
タワー長さ (m)	36.35												タワー長さ (m)
ジブ長さ (m)	24				27				30				ジブ長さ (m)
タワー角 (°)	90	80	70	60	90	80	70	60	90	80	70	60	タワー角 (°)
作業半径 (m)													作業半径 (m)
8.0	20.0/8.9												8.0
9.0	20.0/8.8				20.0/9.5								9.0
10.0	20.0				20.0				20.0/10.2				10.0
12.0	20.0				20.0				20.0				12.0
14.0	20.0				20.0				20.0				14.0
15.0	20.0				20.0				20.0				15.0
16.0	18.9				18.9				18.9				16.0
18.0	17.1	16.7/18.5			17.0	16.1/19.6			16.8				18.0
20.0	15.3	16.1			15.2	16.1			15.2	15.1/20.7			20.0
22.0	13.9	14.7			13.8	14.7			13.8	14.7			22.0
24.0	10.8	13.5			12.6	13.5			12.7	13.5			24.0
26.0	6.2	12.5			11.1	12.5			11.4	12.5			26.0
28.0		11.6	11.0/28.1		7.2	11.6	10.2/29.7		10.4	11.6			28.0
30.0		10.9	10.2		3.8/29.9	10.9	10.1		7.9	10.9	9.7/31.3		30.0
32.0		10.0/31.8	9.5			10.2	9.5		5.3	10.2	9.4		32.0
34.0			9.0			9.6	9.0		4.3/32.8	9.6	8.8		34.0
36.0			8.5	7.3/36.9		8.3/35.8	8.4			8.9	8.2		36.0
38.0			7.9	6.8			7.8	6.7/38.9		8.0	7.7		38.0
40.0				6.4			7.3	6.2		7.0/38.7	7.2	6.1/40.9	40.0
42.0				6.0			6.9/41.9	5.9			6.8	5.7	42.0
44.0				5.7/43.6				5.6			6.3	5.4	44.0
46.0								5.2			6.1/44.8	5.1	46.0
48.0								5.1/47.5				4.8	48.0
50.0												4.7	50.0
52.0												4.6/50.4	52.0

■ 39.35 m タワー



39.35													単位: t
タワー長さ (m)	39.35												タワー長さ (m)
ジブ長さ (m)	24				27				30				ジブ長さ (m)
タワー角 (°)	90	80	70	60	90	80	70	60	90	80	70	60	タワー角 (°)
作業半径 (m)													作業半径 (m)
8.0	20.0/8.9												8.0
9.0	20.0/8.8				20.0/9.5								9.0
10.0	20.0				20.0				20.0/10.2				10.0
12.0	20.0				20.0				20.0				12.0
14.0	20.0				20.0				20.0				14.0
15.0	20.0				20.0				20.0				15.0
16.0	19.0				19.0				19.0				16.0
18.0	16.9	16.5/19.0			16.9				16.9				18.0
20.0	15.3	16.3			15.3	16.0/20.1			15.3	15.0/21.2			20.0
22.0	13.9	14.8			13.9	14.8			13.9	14.7			22.0
24.0	11.0	13.6			12.7	13.6			12.8	13.6			24.0
26.0	6.4	12.6			11.0	12.6			11.6	12.6			26.0
28.0		11.7	10.6/29.1		7.5	11.7			10.3	11.7			28.0
30.0		11.0	10.3		4.2/29.9	11.0	10.0/30.7		7.7	11.0			30.0
32.0		10.3	9.6			10.3	9.5		5.0	10.3	9.3/32.3		32.0
34.0		10.0/32.8	9.0			9.6	8.9		4.0/32.8	9.5	8.7		34.0
36.0			8.4			8.8	8.3			8.9	8.1		36.0
38.0			7.8	6.5/38.4		8.6/36.4	7.7			8.2	7.6		38.0
40.0			7.6/39.0	6.1			7.3	5.8/40.4		7.3/39.3	7.1		40.0
42.0				5.7			6.6	5.6			6.7	5.3/42.4	42.0
44.0				5.4			6.4/42.9	5.3			6.3	5.1	44.0
46.0				5.3/45.1				5.0			5.9/45.8	4.8	46.0
48.0								4.8				4.6	48.0
50.0								4.5/49.0				4.3	50.0
52.0												4.0/51.9	52.0

39.35					単位: t
タワー長さ (m)	39.35				タワー長さ (m)
ジブ長さ (m)	33				ジブ長さ (m)
タワー角 (°)	90	80	70	60	タワー角 (°)
作業半径 (m)					作業半径 (m)
10.0	20.0/10.8				10.0
12.0	20.0				12.0
14.0	19.9				14.0
15.0	19.4				15.0
16.0	18.9				16.0
18.0	16.9				18.0
20.0	15.3				20.0
22.0	13.9	14.0/22.4			22.0
24.0	12.8	13.6			24.0
26.0	11.8	12.6			26.0
28.0	10.5	11.7			28.0
30.0	9.4	11.0			30.0
32.0	8.0	10.2	8.7/33.9		32.0
34.0	5.3	9.5	8.6		34.0
36.0	3.0/35.7	8.8	8.0		36.0
38.0		8.2	7.5		38.0
40.0		7.7	7.0		40.0
42.0		6.7	6.8		42.0
44.0		6.8/42.2	6.2	4.9/44.4	44.0
46.0			5.9	4.7	46.0
48.0			5.4	4.5	48.0
50.0			5.3/48.7	4.2	50.0
52.0				4.0	52.0
54.0				3.7	54.0
56.0				3.6/54.8	56.0

■ 42.35 m タワー



42.35													単位:1
タワー長さ (m)	42.35												タワー長さ (m)
ジブ長さ(m)	24				27				30				ジブ長さ(m)
タワー角 (°)	90	80	70	60	90	80	70	60	90	80	70	60	タワー角 (°)
作業半径 (m)	90	80	70	60	90	80	70	60	90	80	70	60	作業半径 (m)
8.0	20.0/8.9												8.0
9.0	20.0/8.8				20.0/8.6								9.0
10.0	20.0				20.0				20.0/10.2				10.0
12.0	20.0				20.0				20.0				12.0
14.0	20.0				20.0				20.0				14.0
15.0	20.0				20.0				20.0				15.0
16.0	19.0				19.0				19.0				16.0
18.0	16.9	16.2/19.5			16.9				16.9				18.0
20.0	15.3	16.2			15.3	15.3/20.6			15.3	14.7/21.8			20.0
22.0	13.9	14.8			13.9	14.8			13.9	14.7			22.0
24.0	10.8	13.6			12.8	13.6			12.8	13.6			24.0
26.0	8.5	12.6			11.0	12.6			11.6	12.6			26.0
28.0		11.7			7.4	11.7			10.1	11.7			28.0
30.0		11.0	10.2/30.1		3.5/29.9	11.0	9.3/31.7		7.8	11.0			30.0
32.0		10.2	9.3			10.3	9.1		5.4	10.1	8.7/33.3		32.0
34.0		9.8/34.0	8.7			9.5	8.5		4.5/32.8	9.4	8.4		34.0
36.0			8.1			8.8	8.0			8.8	7.8		36.0
38.0			7.6	5.7/39.9		8.2/38.9	7.5			8.1	7.4		38.0
40.0			7.0	5.7		7.0	5.3/41.9			7.5/39.8	6.9		40.0
42.0				5.4			6.6	5.3			6.5	4.9/43.9	42.0
44.0				5.1			6.0/43.9	5.0			6.1	4.8	44.0
46.0				4.8				4.7			5.6	4.6	46.0
48.0				4.7/46.6				4.4			5.4/46.8	4.3	48.0
50.0								4.3				4.1	50.0
52.0								4.3/50.5				3.8	52.0
54.0												3.6/53.4	54.0

42.35													単位:1
タワー長さ (m)	42.35												タワー長さ (m)
ジブ長さ(m)	33				36				ジブ長さ(m)				
タワー角 (°)	90	80	70	60	90	80	70	60	90	80	70	60	タワー角 (°)
作業半径 (m)	90	80	70	60	90	80	70	60	90	80	70	60	作業半径 (m)
10.0	20.0/10.9				16.9/11.5								10.0
12.0	20.0				16.8								12.0
14.0	19.8				16.5								14.0
15.0	19.3				16.3								15.0
16.0	18.8				16.0								16.0
18.0	16.9				15.6								18.0
20.0	15.3				15.1								20.0
22.0	13.9	13.9/22.9			13.9								22.0
24.0	12.8	13.6			12.8	12.8							24.0
26.0	11.8	12.6			11.8	12.4							26.0
28.0	10.6	11.7			11.0	11.7							28.0
30.0	9.2	10.9			9.7	10.8							30.0
32.0	8.1	10.1			8.4	10.0							32.0
34.0	5.4	9.3	8.1/34.9		7.8	9.2							34.0
36.0	3.1/36.7	8.7	7.7		5.8	8.6	7.4/36.5						36.0
38.0		8.1	7.1		3.9	8.1	7.1						38.0
40.0		7.8	6.8		3.4/38.8	7.8	6.7						40.0
42.0		7.0	6.4			7.4	6.3						42.0
44.0		6.5/42.7	6.0	4.4/45.9		6.6	5.9						44.0
46.0			5.7	4.4		5.9/45.6	5.6	4.2/47.9					46.0
48.0			5.3	4.2			5.3	4.1					48.0
50.0			5.0/49.7	4.0			5.0	3.9					50.0
52.0				3.8			4.7	3.6					52.0
54.0				3.6			4.7/52.6	3.5					54.0
56.0				3.1				3.3					56.0
58.0				3.1/56.3				3.1					58.0
60.0								3.0/59.2					60.0

■ 45.35 m タワー



タワー長さ (m)		45.35												タワー長さ (m)	
ジブ長さ(m)		24				27				30				ジブ長さ(m)	
タワー角 (°)	作業半径 (m)	90	80	70	60	90	80	70	60	90	80	70	60	タワー角 (°)	作業半径 (m)
8.0	20.0/8.9														8.0
9.0	20.0/8.8					20.0/8.8									9.0
10.0	20.0					20.0				20.0/10.2					10.0
12.0	20.0					20.0				20.0					12.0
14.0	20.0					20.0				20.0					14.0
15.0	20.0					20.0				20.0					15.0
16.0	19.0					19.0				19.0					16.0
18.0	16.9					16.9				16.9					18.0
20.0	15.3	15.9				15.3	15.0/21.2			15.3					20.0
22.0	13.9	14.8				13.9	14.8			13.9	14.5/22.3				22.0
24.0	10.8	13.6				12.8	13.6			12.8	13.6				24.0
26.0	6.5	12.6				10.9	12.6			11.6	12.6				26.0
28.0	6.3/26.1	11.7				7.4	11.7			9.9	11.7				28.0
30.0		11.0	9.2/31.2			3.6	11.0			7.8	10.8				30.0
32.0		10.2	9.0				10.1	8.8/32.8		5.6	10.0				32.0
34.0		10.1/33.8	8.3				9.4	8.1		4.8/32.8	9.3	8.1/34.4			34.0
36.0			7.8				8.6	7.7			8.7	7.4			36.0
38.0			7.3				8.1/37.4	7.2			8.1	7.1			38.0
40.0			6.8	5.2/41.4				6.7			7.4	6.6			40.0
42.0			6.5/41.1	5.2				6.3	4.6/43.4		6.9/40.3	6.2			42.0
44.0				4.9				5.8	4.6			5.8	4.2/45.4		44.0
46.0				4.6				5.6/45.0	4.4			5.5	4.2		46.0
48.0				4.2				4.2				4.9/47.9	4.0		48.0
50.0				4.2/48.1				4.0					3.8		50.0
52.0								3.8					3.6		52.0
54.0													3.3		54.0
56.0													3.2/54.9		56.0

タワー長さ (m)		45.35												タワー長さ (m)	
ジブ長さ(m)		33				36				39				ジブ長さ(m)	
タワー角 (°)	作業半径 (m)	90	80	70	60	90	80	70	60	90	80	70	60	タワー角 (°)	作業半径 (m)
10.0	20.0/10.9					16.9/11.5									10.0
12.0	20.0					16.8				13.9/12.2					12.0
14.0	19.8					16.5				13.9					14.0
15.0	19.3					16.3				13.6					15.0
16.0	18.8					16.0				13.4					16.0
18.0	16.9					15.5				13.0					18.0
20.0	15.3					15.1				12.6					20.0
22.0	13.9	13.7/23.4				13.9				12.2					22.0
24.0	12.8	13.6				12.8	13.1/24.5			11.9	11.9/25.7				24.0
26.0	11.8	12.6				11.8	12.4			11.1	11.7				26.0
28.0	10.6	11.7				11.0	11.6			10.4	11.0				28.0
30.0	9.1	10.8				9.7	10.7			9.8	10.5				30.0
32.0	8.1	9.9				8.4	9.8			8.8	9.7				32.0
34.0	5.5	9.2	7.6/35.9			7.7	9.1			7.7	9.1				34.0
36.0	3.1/35.7	8.6	7.5			5.9	8.6	7.0/37.5		7.0	8.6				36.0
38.0		8.1	6.8			4.1	8.1	6.8		6.0	8.1	6.4/39.1			38.0
40.0		7.8	6.5			3.6/38.6	7.8	6.3		4.2	7.7	6.1			40.0
42.0		7.0	6.1				7.4	6.0		3.0/41.6	7.2	5.7			42.0
44.0		6.3/41.2	5.8				6.9	5.7			6.8	5.5			44.0
46.0			5.4	3.9/47.4			6.0	5.4			6.4	5.2			46.0
48.0			5.1	3.9			5.8/46.1	5.1	3.6/49.4		5.7	4.9			48.0
50.0			4.6	3.7				4.8	3.6		5.1/49.0	4.7	3.2/51.4		50.0
52.0			4.4/50.8	3.5				4.5	3.4			4.4	3.2		52.0
54.0				3.3				4.1/53.6	3.2			4.2	3.0		54.0
56.0				3.1					3.0			3.5	2.8		56.0
58.0				3.0/57.8					2.9			3.4/56.5	2.7		58.0
60.0									2.6				2.5		60.0
62.0									2.5/60.7				2.4		62.0
64.0													2.2/63.6		64.0

■ 48.35 m タワー



単位: t

タワー長さ (m)	48.35												タワー長さ (m)
ジブ長さ (m)	24				27				30				ジブ長さ (m)
タワー角 (°)	90	80	70	60	90	80	70	60	90	80	70	60	タワー角 (°)
作業半径 (m)													作業半径 (m)
9.0	20.0				20.0/9.6								9.0
10.0	20.0/8.8				20.0				20.0/10.3				10.0
12.0	20.0				20.0				20.0				12.0
14.0	20.0				20.0				19.8				14.0
15.0	20.0				20.0				19.2				15.0
16.0	19.0				19.0				18.6				16.0
18.0	16.9				16.9				16.9				18.0
20.0	15.3	15.3/20.6			15.3	14.7/21.7			15.3				20.0
22.0	13.9	14.8			13.9	14.7			13.9	14.2/22.8			22.0
24.0	10.9	13.6			12.8	13.6			12.8	13.6			24.0
26.0	6.5	12.6			10.7	12.6			11.7	12.6			26.0
28.0	6.3/26.1	11.7			7.6	11.7			9.8	11.6			28.0
30.0		10.9			4.5	10.8			7.8	10.7			30.0
32.0		10.1	8.6/32.2			10.0	8.1/33.8		5.8	9.9			32.0
34.0		9.2	7.9			9.3	8.0		4.9/32.9	9.2	7.5/35.4		34.0
36.0			7.5			8.6	7.2			8.6	7.2		36.0
38.0			7.0			7.7/37.9	6.9			8.1	6.6		38.0
40.0			6.6				6.5			7.2	6.3		40.0
42.0			6.0	4.7/42.9			6.1			6.7/40.8	5.9		42.0
44.0			6.0/42.1	4.5			5.7	4.2/44.9			5.6		44.0
46.0				4.3			5.1	4.1			5.3	3.8/46.9	46.0
48.0				4.0				3.9			4.8	3.7	48.0
50.0				4.0/49.6				3.7			4.7/48.9	3.5	50.0
52.0								3.4				3.3	52.0
54.0								3.2/53.5				3.1	54.0
56.0												3.0	56.0
58.0												3.0/56.4	58.0

単位: t

タワー長さ (m)	48.35												タワー長さ (m)
ジブ長さ (m)	33				36				39				ジブ長さ (m)
タワー角 (°)	90	80	70	60	90	80	70	60	90.0	80.0	70	60	タワー角 (°)
作業半径 (m)													作業半径 (m)
10.0	20.0/10.9				16.9/11.6								10.0
12.0	20.0				16.8				13.9/12.2				12.0
14.0	18.9				16.5				13.9				14.0
15.0	18.3				16.2				13.6				15.0
16.0	17.8				16.0				13.4				16.0
18.0	16.8				15.5				13.0				18.0
20.0	15.3				15.1				12.6				20.0
22.0	13.9	13.7/23.9			13.9				12.2				22.0
24.0	12.8	13.6			12.8	12.7/26.1			11.8				24.0
26.0	11.8	12.6			11.8	12.4			11.1	11.6/26.2			26.0
28.0	10.6	11.5			11.0	11.4			10.4	11.0			28.0
30.0	9.0	10.6			9.7	10.5			9.8	10.4			30.0
32.0	8.1	9.8			8.4	9.7			8.8	9.6			32.0
34.0	5.5	9.1			7.7	9.1			7.7	9.1			34.0
36.0	3.0/25.8	8.6	6.8/37.0		5.9	8.6			7.0	8.6			36.0
38.0		8.1	6.5		4.1	8.1	6.3/38.6		6.1	8.1			38.0
40.0		7.6	6.1		3.5/38.7	7.7	6.0		4.1	7.6	5.6/40.1		40.0
42.0		7.0	5.8			7.2	5.6		2.8/41.6	7.1	5.4		42.0
44.0		6.0/43.7	5.5			6.8	5.4			6.7	5.3		44.0
46.0			5.2			5.8	5.1			6.3	5.0		46.0
48.0			4.9	3.5/48.9		5.5/46.6	4.8			5.8	4.7		48.0
50.0			4.6	3.4		4.5	4.5	2.9/50.9		4.8/49.5	4.4		50.0
52.0			4.2/51.8	3.2		4.3	2.9			4.1	2.8/52.9		52.0
54.0				3.0		4.0	2.8			3.9	2.6		54.0
56.0				2.8		4.0/54.7	2.7			3.7	2.5		56.0
58.0				2.6			2.5			3.4/57.6	2.3		58.0
60.0				2.5/59.3			2.4				2.2		60.0
62.0							2.1				2.0		62.0
64.0							2.1/62.2				2.0		64.0
66.0											2.0/65.1		66.0

単位: t

タワー長さ (m)	48.35				タワー長さ (m)
ジブ長さ (m)	42				ジブ長さ (m)
タワー角 (°)	90	80	70	60	タワー角 (°)
作業半径 (m)					作業半径 (m)
12.0	11.0/12.9				12.0
14.0	10.9				14.0
15.0	10.9				15.0
16.0	10.8				16.0
18.0	10.5				18.0
20.0	10.3				20.0
22.0	10.1				22.0
24.0	9.9				24.0
26.0	9.4	10.6/27.4			26.0
28.0	8.9	10.4			28.0
30.0	8.6	9.9			30.0
32.0	8.0	9.5			32.0
34.0	7.5	9.1			34.0
36.0	7.1	8.6			36.0
38.0	6.5	8.0			38.0
40.0	5.7	7.5	5.5/41.7		40.0
42.0	4.5	7.0	5.4		42.0
44.0	3.3	6.6	5.0		44.0
46.0	3.1/44.5	6.2	4.9		46.0
48.0		5.8	4.6		48.0
50.0		5.4	4.3		50.0
52.0		5.3	4.0		52.0
54.0		4.6/52.4	3.8	2.4/55.0	54.0
56.0			3.6	2.3	56.0
58.0			3.3	2.2	58.0
60.0			3.3	2.0	60.0
62.0			3.3/60.5	1.9	62.0
64.0				1.8	64.0
66.0				1.6	66.0
				1.4/67.3	

■ 51.35 m タワー



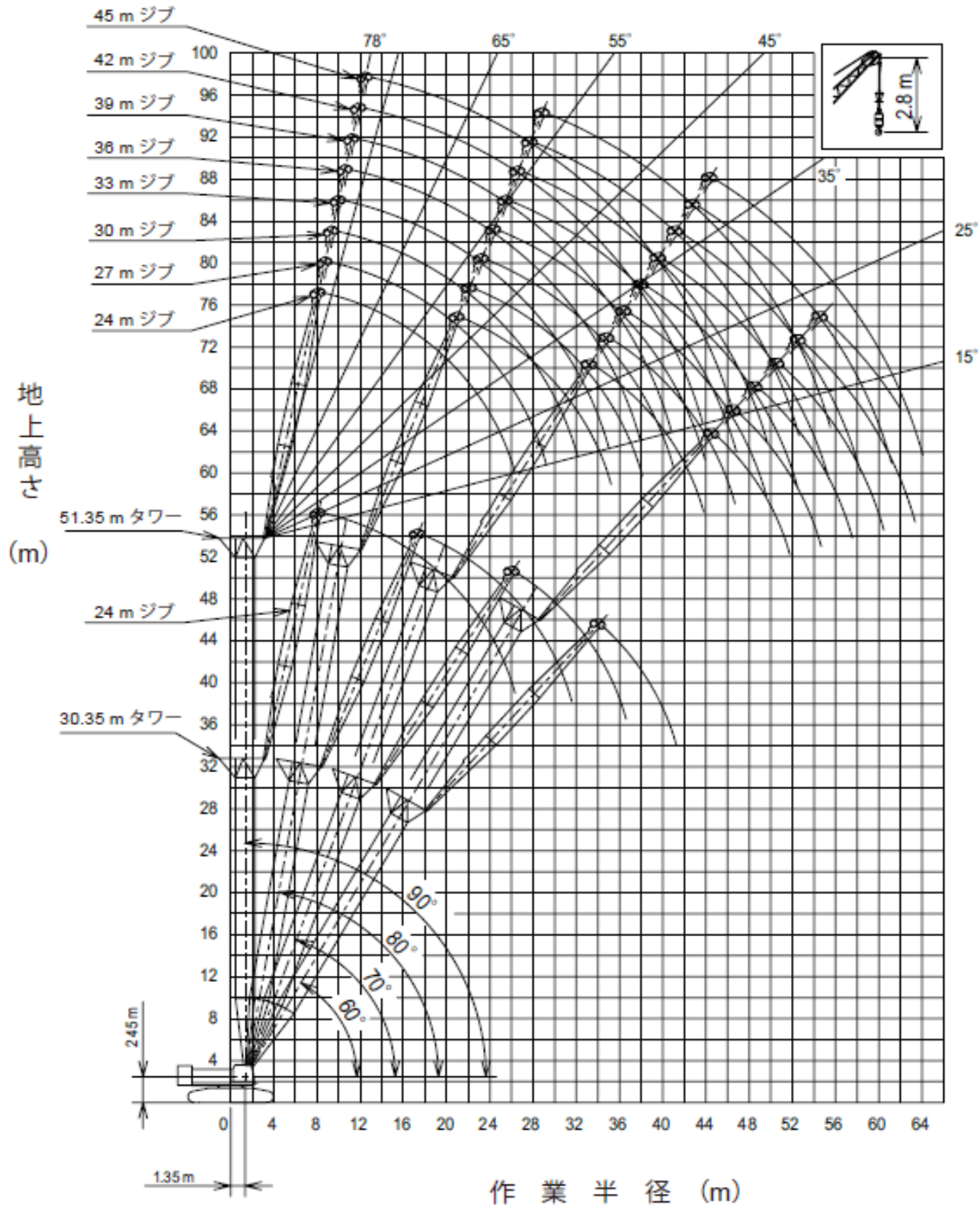
タワー長さ (m)	51.35												タワー長さ (m)	
	24				27				30					タワー長さ (m)
タワー角 (°)	90	80	70	60	90	80	70	60	90	80	70	60	タワー角 (°)	
作業半径 (m)														作業半径 (m)
9.0	20.0				20.0/19.8								9.0	
10.0	20.0/18.8				20.0				20.0/19.3				10.0	
12.0	20.0				20.0				19.7				12.0	
14.0	20.0				19.5				18.5				14.0	
15.0	20.0				18.9				18.0				15.0	
16.0	19.0				18.4				17.5				16.0	
18.0	18.9				16.9				16.6				18.0	
20.0	15.3	15.0/21.1			15.3				15.3				20.0	
22.0	13.9	14.8			13.9	14.8/22.2			13.9	14.0/23.3			22.0	
24.0	10.9	13.6			12.8	13.6			12.8	13.6			24.0	
26.0	6.6	12.6			10.7	12.6			11.7	12.6			26.0	
28.0	6.4/26.1	11.7			7.6	11.6			9.8	11.5			28.0	
30.0		10.8			4.5	10.7			7.9	10.5			30.0	
32.0		10.0	7.8/33.2			9.9			5.9	9.7			32.0	
34.0		9.2	7.5			9.1	7.6/34.8		5.1/32.9	9.1			34.0	
36.0		9.0/34.5	7.0			8.6	6.9			8.6	6.6/36.4		36.0	
38.0			6.6			8.4	6.5			7.9	6.3		38.0	
40.0			6.2			7.8/38.4	6.1			7.3	6.0		40.0	
42.0			5.8				5.7			6.9/41.3	5.6		42.0	
44.0			5.5/43.1	4.1/44.4			5.4				5.3		44.0	
46.0				4.0			5.0	3.7/46.4			5.0		46.0	
48.0							4.9/47.0	3.6			4.7	3.3/48.4	48.0	
50.0				3.6				3.4			4.2/49.9	3.2	50.0	
52.0				3.5/51.1				3.2				3.0	52.0	
54.0								2.9				2.8	54.0	
56.0								2.8/56.0				2.5	56.0	
58.0												2.3/57.9	58.0	

タワー長さ (m)	51.35												タワー長さ (m)	
	33				36				39					タワー長さ (m)
タワー角 (°)	90	80	70	60	90	80	70	60	90	80	70	60	タワー角 (°)	
作業半径 (m)														作業半径 (m)
10.0	18.9/10.9				16.9/11.6								10.0	
12.0	18.9				16.8				13.9/12.2				12.0	
14.0	17.7				16.5				13.9				14.0	
15.0	17.1				16.2				13.6				15.0	
16.0	16.7				15.8				13.4				16.0	
18.0	15.8				15.0				12.9				18.0	
20.0	15.0				14.3				12.5				20.0	
22.0	13.9				13.7				12.2				22.0	
24.0	12.8	13.1/24.5			12.8	12.5/25.6			11.8				24.0	
26.0	11.8	12.5			11.8	12.4			11.1	11.5/26.7			26.0	
28.0	10.6	11.4			11.0	11.3			10.4	11.0			28.0	
30.0	9.0	10.4			9.7	10.3			9.8	10.2			30.0	
32.0	8.1	9.6			8.4	9.6			8.8	9.4			32.0	
34.0	5.5	9.1			7.7	9.1			7.7	8.8			34.0	
36.0	3.0/35.8	8.6			5.9	8.6			7.0	8.5			36.0	
38.0		8.1	6.2		4.2	8.1	5.6/39.6		6.1	8.0			38.0	
40.0		7.7	5.8		3.7/38.7	7.6	5.6		4.1	7.4	5.2/41.2		40.0	
42.0		7.1	5.5			7.1	5.3		2.5/41.6	6.9	5.1		42.0	
44.0		6.2	5.2			6.6	5.1			6.5	4.8		44.0	
46.0		6.2/44.2	4.9			6.0	4.8			6.0	4.6		46.0	
48.0			4.6			5.5/47.1	4.6			5.6	4.3		48.0	
50.0			4.3	2.9/50.4			4.2			5.2	4.0		50.0	
52.0			4.0	2.8			3.9	2.6/52.4			3.8		52.0	
54.0			3.9/52.8	2.7			3.7	2.5			3.6	2.2/54.4	54.0	
56.0				2.5			3.6/56.7	2.3			3.4	2.1	56.0	
58.0				2.3				2.2			3.3	2.0	58.0	
60.0				2.3				2.0			3.3/58.8	1.8	60.0	
62.0				2.3/60.8				1.8				1.7	62.0	
64.0								1.7/63.7				1.6	64.0	
66.0												1.5	66.0	

タワー長さ (m)	51.35						タワー長さ (m)
	42			45			
タワー角 (°)	90	80	70	90	80	70	タワー角 (°)
作業半径 (m)							作業半径 (m)
12.0	10.9/12.9			9.4/13.5			12.0
14.0	10.9			9.4			14.0
15.0	10.9			9.4			15.0
16.0	10.8			9.2			16.0
18.0	10.4			9.0			18.0
20.0	10.1			8.9			20.0
22.0	9.8			8.8			22.0
24.0	9.6			8.6			24.0
26.0	9.4	9.2/27.8		8.0			26.0
28.0	8.9	9.2		7.4	9.2/28.9		28.0
30.0	8.6	9.0		7.2	8.7		30.0
32.0	8.0	8.8		7.0	8.1		32.0
34.0	7.5	8.6		6.6	7.9		34.0
36.0	7.1	8.0		6.2	7.7		36.0
38.0	6.6	7.7		5.8	7.4		38.0
40.0	5.7	7.3		5.4	6.9		40.0
42.0	4.5	6.8	4.7/42.8	5.1	6.7		42.0
44.0	3.3	6.4	4.7	4.3	6.2	4.5/44.4	44.0
46.0	3.1/44.5	6.0	4.4	3.7	5.8	4.3	46.0
48.0		5.6	4.2	3.1/47.4	5.5	4.1	48.0
50.0		5.2	3.9		5.1	3.8	50.0
52.0		4.8	3.7		4.8	3.6	52.0
54.0		4.5/52.9	3.5		4.5	3.4	54.0
56.0			3.3		3.9/56.8	3.2	56.0
58.0			3.1			3.0	58.0
60.0			2.9			2.9	60.0
62.0			2.8/61.5			2.7	62.0
64.0						2.7	64.0
66.0						2.7/64.4	66.0

作業範囲図

タワーブーム

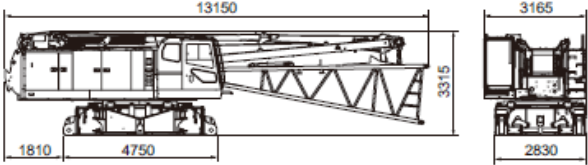
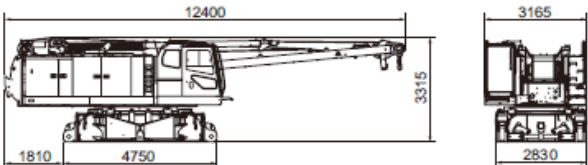
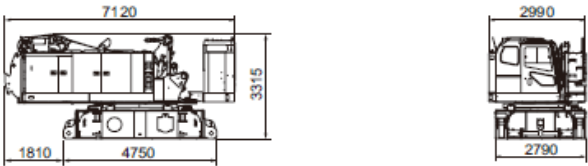
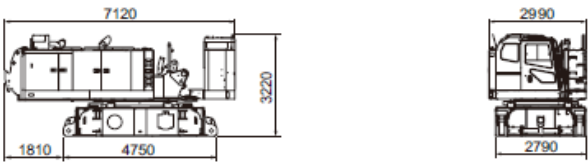
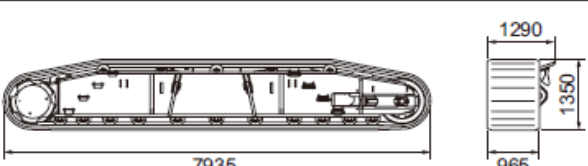
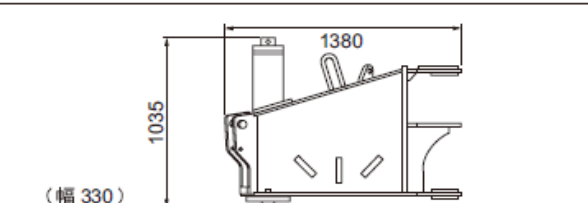
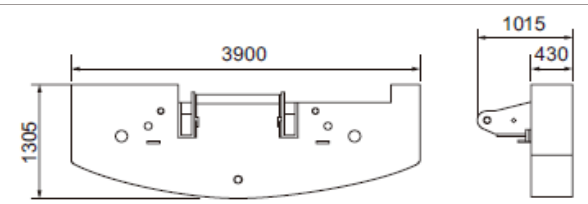
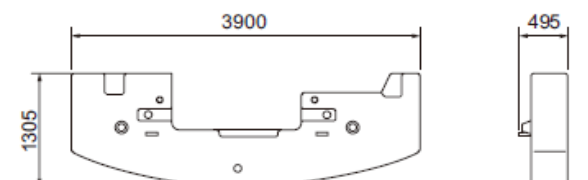


分解時の質量と外形寸法

質量・外形寸法一覧表

輸送に際しては、関係法規を順守してください。
「質量」は1ユニットあたりの質量を示しています。

分解時の質量と外形寸法

本体	個数	外形寸法 (mm)	質量 (kg)
本体 バックストップ付 下部ブーム付 マスト付 フロントワイヤロープ付 ジャッキ付 上部、下部スプレッダ付 フロート付	1		39500
本体 バックストップ付 マスト付 フロントワイヤロープ付 ジャッキ付 上部、下部スプレッダ付 フロート付	1		37300
本体 マスト無し フロントワイヤロープ付 起伏ワイヤロープ付 ジャッキ無し 上部、下部スプレッダ付 フロート無し	1		33100
本体 マスト無し ワイヤロープ無し ジャッキ無し 上部、下部スプレッダ無し フロート無し	1		30000
クローラ	2		14200
ジャッキビーム	4		420
カウンタウエイト (ベース)	1		9100
カウンタウエイト	5		8100

分解時の質量と外形寸法

本 体	個数	外形寸法 (mm)	質量 (kg)
自力着脱装置付 カウンタウエイト (ベース)	1		9100
自力着脱装置付 カウンタウエイト	3		6410
自力着脱装置付 カウンタウエイト	3		6780
下部ブーム	1		2300
上部ブーム	1		2200
3m 中間ブーム	1		470
6m 中間ブーム	1		760
9m 中間ブーム	1		1050

分解時の質量と外形寸法

本体	個数	外形寸法 (mm)	質量 (kg)
9 m (9B) 中間ブーム (タワージブ下部スレッタ取付用)	1		1380
9 m (9C) 中間ブーム (レール付)	1		1180
ブームバックストップ	2		490
マスト	1	<p>(幅1230)</p>	1480
上部スレッタ	1		810
下部スレッタ	1		870
補助シーブ	1		350
下部ジブ ジブストラット付	1		580

分解時の質量と外形寸法

本 体	個数	外形寸法 (mm)	質量 (kg)
上部ジブ	1		290
6 m 中間ジブ	1		190
120t フック	1		1640
80t フック	1		1350
35t フック	1		900
12t フック	1		510
下部タワージブ ジブバックストップ付	1		1100
上部タワージブ ジブキャッチ付	1		1100

分解時の質量と外形寸法

本体	個数	外形寸法 (mm)	質量 (kg)
3 m 中間 タワージブ	1		210
6 m 中間 タワージブ	1		360
9 m 中間 タワージブ	1		510
タワーストラット	1		1200
上部タワーブーム リンク付 タワーガイドローラ付	1		1300
タワーガイドシーブ	1		320
タワー上部スプレッダ	1		400
タワー下部スプレッダ	1		400