

# SL-650R

## ■ 定格総荷重表

### 10.0m~44.5mブーム

(単位ton)

作業半径 (m)	アウトリガ最大張出(側方、後方)						
	7.6m						
	10.0m ブーム	16.9m ブーム	23.8m ブーム	30.7m ブーム	37.6m ブーム	41.5m ブーム	44.5m ブーム
2.6	65.00*	32.00	23.00	12.50			
3.0	60.00*	32.00	23.00	12.50			
3.5	54.50*	32.00	23.00	12.50	12.00		
4.0	49.20*	32.00	23.00	12.50	12.00	10.00	
4.5	44.10	32.00	23.00	12.50	12.00	10.00	8.00
5.0	39.50	32.00	23.00	12.50	12.00	10.00	8.00
5.5	35.70	32.00	23.00	12.50	12.00	10.00	8.00
6.0	32.50	30.50	22.00	12.50	12.00	10.00	8.00
6.5	29.50	28.50	20.60	12.50	12.00	10.00	8.00
7.0	26.80	26.00	19.30	12.50	12.00	10.00	8.00
7.5		24.00	18.20	12.50	12.00	10.00	8.00
8.0		22.00	17.20	12.50	12.00	10.00	8.00
9.0		17.50	15.40	12.50	12.00	10.00	8.00
10.0		14.20	13.90	12.50	10.90	10.00	8.00
11.0		11.60	11.40	11.30	10.00	9.20	8.00
12.0		9.70	9.50	10.30	9.20	8.40	8.00
13.0		8.20	7.95	8.90	8.40	7.80	7.30
14.0			6.75	7.70	7.80	7.20	6.80
15.0			5.70	6.65	7.20	6.60	6.30
16.0			4.90	5.80	6.30	6.20	5.80
17.0			4.15	5.05	5.60	5.80	5.40
18.0			3.50	4.40	4.90	5.20	5.10
19.0			3.00	3.85	4.40	4.60	4.70
20.0			2.45	3.40	3.90	4.10	4.20
21.0				2.90	3.45	3.65	3.80
22.0					2.55	3.10	3.30
24.0					1.80	2.40	2.75
26.0					1.25	1.80	2.00
28.0						1.30	1.55
30.0						0.90	1.10
32.0							0.75
33.0							0.60
34.0							0.60
危険角度	—	—	—	—	28°	30°	34°
標準フック	65tフック		25tフック				
フック質量	470kg		330kg				
巻掛本数	14*/10	7	5	4	4	4	4

(単位ton)

作業半径 (m)	アウトリガ中間張出(側方)							アウトリガ中間張出(側方)							
	7.2m							6.5m							
	10.0m ブーム	16.9m ブーム	23.8m ブーム	30.7m ブーム	37.6m ブーム	41.5m ブーム	44.5m ブーム	10.0m ブーム	16.9m ブーム	23.8m ブーム	30.7m ブーム	37.6m ブーム	41.5m ブーム	44.5m ブーム	
2.6	55.00*	32.00	23.00	12.50				50.00*	32.00	23.00	12.50				
3.0	55.00*	32.00	23.00	12.50				50.00*	32.00	23.00	12.50				
3.5	50.00*	32.00	23.00	12.50				46.00	32.00	23.00	12.50	12.00			
4.0	46.00	32.00	23.00	12.50	12.00	10.00		42.00	32.00	23.00	12.50	12.00	10.00		
4.5	42.00	32.00	23.00	12.50	12.00	10.00	8.00	38.00	32.00	23.00	12.50	12.00	10.00	8.00	
5.0	38.50	32.00	23.00	12.50	12.00	10.00	8.00	34.50	32.00	23.00	12.50	12.00	10.00	8.00	
5.5	35.00	32.00	23.00	12.50	12.00	10.00	8.00	31.50	32.00	23.00	12.50	12.00	10.00	8.00	
6.0	32.00	30.50	22.00	12.50	12.00	10.00	8.00	29.00	30.50	22.00	12.50	12.00	10.00	8.00	
6.5	29.50	28.50	20.60	12.50	12.00	10.00	8.00	25.00	25.80	20.60	12.50	12.00	10.00	8.00	
7.0	26.80	26.00	19.30	12.50	12.00	10.00	8.00	21.50	21.80	19.30	12.50	12.00	10.00	8.00	
7.5		23.10	18.20	12.50	12.00	10.00	8.00		18.80	18.20	12.50	12.00	10.00	8.00	
8.0		20.50	17.20	12.50	12.00	10.00	8.00		16.40	16.20	12.50	12.00	10.00	8.00	
9.0		16.00	15.40	12.50	12.00	10.00	8.00		12.90	12.70	12.50	12.00	10.00	8.00	
10.0		12.90	12.60	12.50	10.90	10.00	8.00		10.30	10.15	11.25	10.90	10.00	8.00	
11.0		10.50	10.35	11.20	10.00	9.20	8.00		8.40	8.25	9.30	9.80	9.20	8.00	
12.0		8.80	8.55	9.45	9.20	8.40	8.00		7.00	6.80	7.80	8.40	8.40	8.00	
13.0		7.40	7.15	8.05	8.40	7.80	7.30		5.80	5.65	6.60	7.20	7.20	7.30	
14.0			6.05	6.90	7.45	7.20	6.80		4.70	4.55	5.60	6.15	6.15	6.55	
15.0			5.05	5.95	6.50	6.60	6.30		3.95	3.85	4.85	5.40	5.40	5.75	
16.0			4.30	5.15	5.70	5.95	5.80		3.25	3.15	4.15	4.70	4.90	5.05	
17.0			3.65	4.45	5.00	5.25	5.40		2.60	2.55	3.55	4.10	4.30	4.45	
18.0			3.10	3.95	4.40	4.65	4.80		2.00	2.00	3.05	3.55	3.80	3.90	
19.0			2.50	3.40	3.90	4.10	4.25		1.50	1.55	2.50	3.10	3.30	3.45	
20.0			2.00	2.95	3.45	3.65	3.80		1.05	1.10	2.10	2.70	2.90	3.05	
21.0				2.55	3.05	3.25	3.40				1.70	2.30	2.55	2.70	
22.0					2.20	2.70	2.90	3.00				1.35	1.95	2.20	
24.0					1.50	2.05	2.25	2.40			0.75	1.35	1.60	1.75	
26.0					0.95	1.55	1.75	1.90				0.80	1.05	1.20	
28.0						1.05	1.30	1.45					0.60	0.75	
30.0						0.65	0.85	1.00							
31.0							0.70	0.80							
32.0								0.65							
危険角度	—	—	—	—	—	30°	36°	39°	—	—	—	25°	40°	43°	47°
標準フック	65tフック		25tフック					65tフック		25tフック					
フック質量	470kg		330kg					470kg		330kg					
巻掛本数	14*/10	7	5	4	4	4	4	14*/10	7	5	4	4	4	4	4

031-75001001

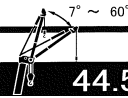
(単位ton)

作業半径 (m)	アウトリガ中間張出(側方)							アウトリガ中間張出(側方)							アウトリガ最縮小張出(側方)		
	5.4m							4.3m							2.69m		
	10.0m ブーム	16.9m ブーム	23.8m ブーム	30.7m ブーム	37.6m ブーム	41.5m ブーム	44.5m ブーム	10.0m ブーム	16.9m ブーム	23.8m ブーム	30.7m ブーム	37.6m ブーム	41.5m ブーム	44.5m ブーム	10.0m ブーム	16.9m ブーム	23.8m ブーム
2.6	50.00*	32.00	23.00	12.50				38.00	30.00	23.00	12.50				20.00	15.00	12.00
3.0	50.00*	32.00	23.00	12.50				38.00	30.00	23.00	12.50				20.00	15.00	12.00
3.5	46.00	32.00	23.00	12.50	12.00			38.00	30.00	23.00	12.50	12.00			18.00	15.00	12.00
4.0	42.00	32.00	23.00	12.50	12.00	10.00		31.00	29.60	23.00	12.50	12.00	10.00		14.00	13.70	12.00
4.5	38.00	32.00	23.00	12.50	12.00	10.00	8.00	24.00	24.30	20.80	12.50	12.00	10.00	8.00	11.30	11.00	9.90
5.0	32.20	30.60	23.00	12.50	12.00	10.00	8.00	20.00	19.40	17.60	12.50	12.00	10.00	8.00	9.30	9.00	8.30
5.5	25.90	25.20	22.40	12.50	12.00	10.00	8.00	16.50	16.00	15.10	12.50	12.00	10.00	8.00	7.80	7.40	7.00
6.0	21.50	20.90	19.30	12.50	12.00	10.00	8.00	13.90	13.40	13.00	12.50	12.00	10.00	8.00	6.80	6.50	5.90
6.5	18.20	17.60	16.90	12.50	12.00	10.00	8.00	11.90	11.40	11.30	11.60	11.50	10.00	8.00	5.60	5.20	5.00
7.0	15.70	15.10	14.80	12.50	12.00	10.00	8.00	10.40	9.80	9.70	10.40	10.35	10.00	8.00	4.80	4.40	4.20
7.5		13.10	12.90	12.50	12.00	10.00	8.00		8.60	8.40	9.30	9.30	9.20	8.00		3.70	3.50
8.0		11.50	11.30	12.10	11.90	10.00	8.00		7.50	7.30	8.30	8.40	8.40	8.00		3.20	2.90
9.0		9.00	8.80	9.95	10.00	9.90	8.00		5.80	5.60	6.60	6.95	7.00	7.00		2.15	
10.0		7.20	7.00	8.05	8.45	8.45	8.00		5.10	4.40	5.30	5.80	5.85	5.90		1.25	
11.0		5.80	5.65	6.65	7.15	7.25	7.25		3.60	3.40	4.30	4.80	4.90	5.00			
12.0		4.80	4.60	5.50	6.05	6.20	6.25		2.70	2.50	3.50	4.00	4.15	4.20			
13.0		3.90	3.70	4.60	5.15	5.40	5.40		2.00	1.70	2.80	3.30	3.50	3.55			
14.0			3.00	3.85	4.40	4.60	4.70			1.00	2.15	2.75	2.95	3.00			
15.0			2.30	3.25	3.75	3.95	4.10				1.55	2.20	2.45	2.50			
16.0			1.70	2.70	3.20	3.43	3.55				1.10	1.75	2.00	2.10			
17.0			1.15	2.20	2.75	2.96	3.05					1.30	1.55	1.70			
18.0			0.70	1.75	2.35	2.56	2.60										
19.0				1.30	1.95	2.21	2.30										
20.0				0.95	1.55	1.80	2.00										
21.0				0.60	1.25	1.50	1.65										
22.0					0.90	1.15	1.35										
危険角度	—	—	30°	40°	50°	54°	57°	—	—	46°	53°	60°	63°	65°	—	40°	64°
標準フック	65tフック		25tフック					65tフック		25tフック					65tフック		25t
フック質量	470kg		330kg					470kg		330kg					470kg		330kg
巻掛本数	14*/10	7	5	4	4	4	4	10	7	5	4	4	4	4	10	7	5

[65tフック: 470kg、25tフック: 330kg、5tフック: 120kg]

(単位ton)

作業半径 (m)	アウトリガ張出(前方)						
	7.2m						



# 44.5mブーム+8.3mSLジブ

アウトリガ最大張出(側方、後方)										
ブーム 角度 (°)	オフセット7°		オフセット25°		オフセット45°		オフセット60°			
	作業半径 (m)	荷重 (ton)	作業半径 (m)	荷重 (ton)	作業半径 (m)	荷重 (ton)	作業半径 (m)	荷重 (ton)	作業半径 (m)	荷重 (ton)
84	5.8	4.00	8.6	3.00	10.4	1.90	11.2	1.00		
80	10.3	4.00	12.8	3.00	14.4	1.90	14.7	1.00		
77	13.4	4.00	15.8	3.00	17.0	1.85	17.3	1.00		
75	15.5	4.00	17.5	3.00	18.7	1.80	19.0	1.00		
73	17.3	3.70	19.3	2.75	20.3	1.75	20.7	1.00		
70	19.9	3.20	21.8	2.45	22.8	1.65	23.1	1.00		
68	21.7	2.90	23.5	2.25	24.5	1.60	24.6	1.00		
65	24.1	2.45	25.8	2.05	26.8	1.55	26.8	1.00		
63	25.7	2.05	27.3	1.80	28.3	1.50	28.2	1.00		
60	27.7	1.55	29.4	1.35	30.3	1.30				
57	29.8	1.00	31.4	0.95	32.3	0.90				
54	31.8	0.60	33.4	0.55	34.0	0.55				
危険角度	53°		53°		53°		62°			
標準フック	5tフック(フック質量:120kg)									
巻掛本数	1									

アウトリガ中間張出(側方)										
ブーム 角度 (°)	オフセット7°		オフセット25°		オフセット45°		オフセット60°			
	作業半径 (m)	荷重 (ton)	作業半径 (m)	荷重 (ton)	作業半径 (m)	荷重 (ton)	作業半径 (m)	荷重 (ton)	作業半径 (m)	荷重 (ton)
84	5.8	4.00	8.6	3.00	10.4	1.90	11.2	1.00		
80	10.3	4.00	12.8	3.00	14.4	1.90	14.7	1.00		
77	13.4	4.00	15.8	3.00	17.0	1.85	17.3	1.00		
75	15.5	4.00	17.5	3.00	18.7	1.80	19.0	1.00		
73	17.3	3.70	19.3	2.75	20.3	1.75	20.7	1.00		
70	19.9	3.20	21.8	2.45	22.8	1.65	23.1	1.00		
68	21.7	2.90	23.5	2.25	24.5	1.60	24.6	1.00		
65	23.8	2.25	25.7	1.90	26.8	1.55	26.8	1.00		
63	25.3	1.80	27.1	1.60	28.2	1.45	28.2	1.00		
60	27.5	1.25	29.3	1.15	30.2	1.05				
57	29.6	0.75	31.3	0.70	32.2	0.65				
危険角度	56°		56°		56°		62°			
標準フック	5tフック(フック質量:120kg)									
巻掛本数	1									

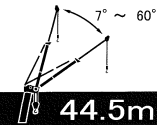
アウトリガ中間張出(側方)										
ブーム 角度 (°)	オフセット7°		オフセット25°		オフセット45°		オフセット60°			
	作業半径 (m)	荷重 (ton)	作業半径 (m)	荷重 (ton)	作業半径 (m)	荷重 (ton)	作業半径 (m)	荷重 (ton)	作業半径 (m)	荷重 (ton)
84	5.8	4.00	8.6	3.00	10.4	1.90	11.2	1.00		
80	10.3	4.00	12.8	3.00	14.4	1.90	14.7	1.00		
77	13.4	4.00	15.8	3.00	17.0	1.85	17.3	1.00		
75	15.5	4.00	17.5	3.00	18.7	1.80	19.0	1.00		
73	17.3	3.70	19.3	2.75	20.3	1.75	20.7	1.00		
70	19.7	3.00	21.8	2.45	22.8	1.65	23.1	1.00		
68	21.2	2.50	23.3	2.10	24.5	1.60	24.6	1.00		
65	23.5	1.65	25.5	1.45	26.7	1.30	26.8	1.00		
63	25.0	1.20	27.0	1.05	28.1	1.00	28.2	1.00		
60	27.2	0.65	29.1	0.60	30.1	0.55				
危険角度	59°		59°		59°		62°			
標準フック	5tフック(フック質量:120kg)									
巻掛本数	1									

アウトリガ中間張出(側方)										
ブーム 角度 (°)	オフセット7°		オフセット25°		オフセット45°		オフセット60°			
	作業半径 (m)	荷重 (ton)	作業半径 (m)	荷重 (ton)	作業半径 (m)	荷重 (ton)	作業半径 (m)	荷重 (ton)	作業半径 (m)	荷重 (ton)
84	5.8	4.00	8.6	3.00	10.4	1.90	11.2	1.00		
80	10.3	4.00	12.8	3.00	14.4	1.90	14.7	1.00		
77	13.4	4.00	15.8	3.00	17.0	1.85	17.3	1.00		
75	15.1	3.60	17.5	3.00	18.7	1.80	19.0	1.00		
73	16.7	3.00	19.0	2.60	20.3	1.75	20.7	1.00		
70	19.1	2.10	21.4	1.75	22.7	1.55	23.1	1.00		
68	20.7	1.50	23.0	1.25	24.3	1.20	24.6	1.00		
危険角度	67°		67°		67°		67°			
標準フック	5tフック(フック質量:120kg)									
巻掛本数	1									

アウトリガ中間張出(側方)										
ブーム 角度 (°)	オフセット7°		オフセット25°		オフセット45°		オフセット60°			
	作業半径 (m)	荷重 (ton)	作業半径 (m)	荷重 (ton)	作業半径 (m)	荷重 (ton)	作業半径 (m)	荷重 (ton)	作業半径 (m)	荷重 (ton)
84	5.8	4.00	8.6	3.00	10.4	1.90	11.2	1.00		
80	10.3	4.00	12.8	3.00	14.4	1.90	14.7	1.00		
77	13.0	3.45	15.8	2.60	17.0	1.85	17.3	1.00		
75	14.8	2.50	17.2	2.05	18.7	1.70	19.0	1.00		
73	16.5	1.75	18.8	1.45	20.3	1.35	20.7	1.00		
危険角度	72°		72°		72°		72°			
標準フック	5tフック(フック質量:120kg)									
巻掛本数	1									

アウトリガ張出(前方)										
ブーム 角度 (°)	オフセット7°		オフセット25°		オフセット45°		オフセット60°			
	作業半径 (m)	荷重 (ton)	作業半径 (m)	荷重 (ton)	作業半径 (m)	荷重 (ton)	作業半径 (m)	荷重 (ton)	作業半径 (m)	荷重 (ton)
84	5.8	4.00	8.6	3.00	10.4	1.90	11.2	1.00		
80	10.3	4.00	12.8	3.00	14.4	1.90	14.7	1.00		
77	13.4	4.00	15.8	3.00	17.0	1.85	17.3	1.00		
75	15.5	4.00	17.5	3.00	18.7	1.80	19.0	1.00		
73	17.3	3.70	19.3	2.75	20.3	1.75	20.7	1.00		
70	19.9	3.20	21.8	2.45	22.8	1.65	23.1	1.00		
68	21.7	2.90	23.5	2.25	24.5	1.60	24.6	1.00		
65	24.1	2.45	25.8	2.05	26.8	1.55	26.8	1.00		
63	25.7	2.25	27.4	1.90	28.3	1.50	28.2	1.00		
60	27.9	1.80	29.6	1.60	30.3	1.45				
57	30.0	1.40	31.7	1.25	32.3	1.20				
54	32.0	1.00	33.6	0.90	34.0	0.90				
49	35.2	0.45	36.5	0.40	37.0	0.40				
危険角度	48°		48°		49°		62°			
標準フック	5tフック(フック質量:120kg)									
巻掛本数	1									

031-75003000



# 44.5mブーム+13.2mSLジブ

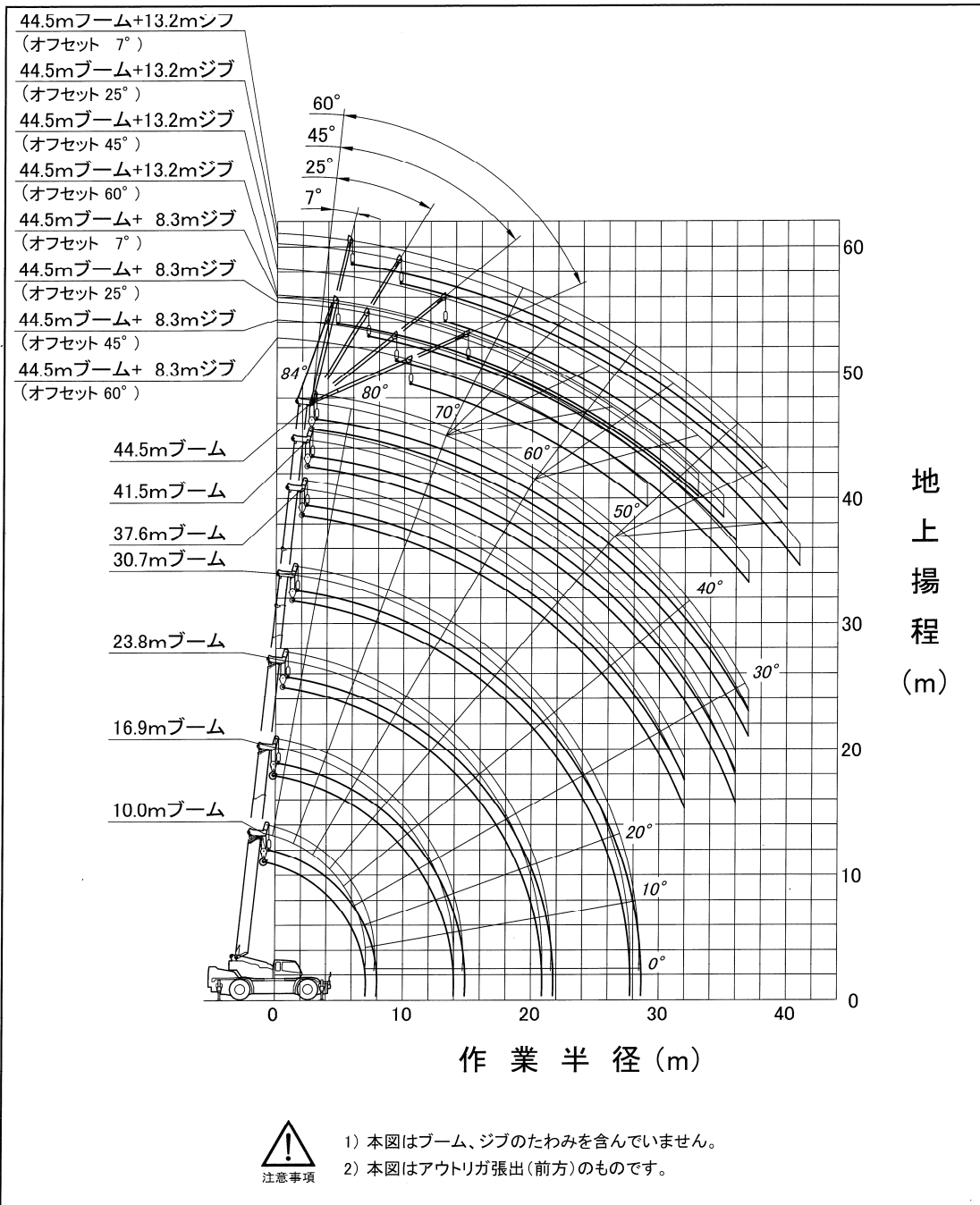
アウトリガ最大張出(側方、後方)										
ブーム 角度 (°)	オフセット7°		オフセット25°		オフセット45°		オフセット60°			
	作業半径 (m)	荷重 (ton)	作業半径 (m)	荷重 (ton)	作業半径 (m)	荷重 (ton)	作業半径 (m)	荷重 (ton)	作業半径 (m)	荷重 (ton)
84	7.2	2.50	11.0	1.50	14.3	1.00	15.7	0.60		
80	11.8	2.50	15.5	1.50	18.2	1.00	19.5	0.60		
77	15.3	2.50	18.6	1.50	21.0	1.00	22.2	0.60		
75	17.5	2.50	20.6	1.50	22.9	1.00	23.8	0.60		
73	19.6	2.50	22.5	1.45	24.8	1.00	25.4	0.60		
70	22.5	2.20	25.2	1.40	27.3	1.00	27.8	0.60		
68	24.5	2.05	27.0	1.35	29.0	1.00	29.4	0.60		
65	27.2	1.85	29.6	1.30	31.4	1.00	31.5	0.60		
63	28.9	1.60	31.2	1.25	32.9	0.95	32.9	0.60		
60	31.2	1.15	33.6	1.05	35.3	0.90				
58	32.5	0.90	35.2	0.80	36.5	0.70				
55	34.5	0.55	37.2	0.45	38.3	0.45				
危険角度	54°		54°		54°		62°			
標準フック	5tフック(フック質量:120kg)									
巻掛本数	1									

アウトリガ中間張出(側方)										
ブーム 角度 (°)	オフセット7°		オフセット25°		オフセット45°		オフセット60°			
	作業半径 (m)	荷重 (ton)	作業半径 (m)	荷重 (ton)	作業半径 (m)	荷重 (ton)	作業半径 (m)	荷重 (ton)	作業半径 (m)	荷重 (ton)
84	7.2	2.50	11.0	1.50	14.3	1.00	15.7	0.60		
80	11.8	2.50	15.5	1.50	18.2	1.00	19.5	0.60		
77	15.3	2.50	18.6	1.50	21.0	1.00	22.2	0.60		
75	17.5	2.50	20.6	1.50	22.9	1.00	23.8	0.60		
73	19.6	2.50	22.5	1.45	24.8	1.00	25.4	0.60		
70	22.5	2.20	25.2	1.40	27.3	1.00	27.8	0.60		
68	24.5	2.05	27.0	1.35	29.0	1.00	29.4	0.60		
65	27.1	1.80	29.6	1.30	31.4	1.00	31.5	0.60		
63	28.7	1.40	31.1	1.20	32.9	0.95	32.9	0.60		
60	31.0	0.95	33.4	0.85	34.9	0.75				
58	32.3	0.70	34.9	0.60	36.2	0.45				
危険角度	57°		57°		57°		62°			
標準フック	5tフック(フック質量:120kg)									
巻掛本数	1									

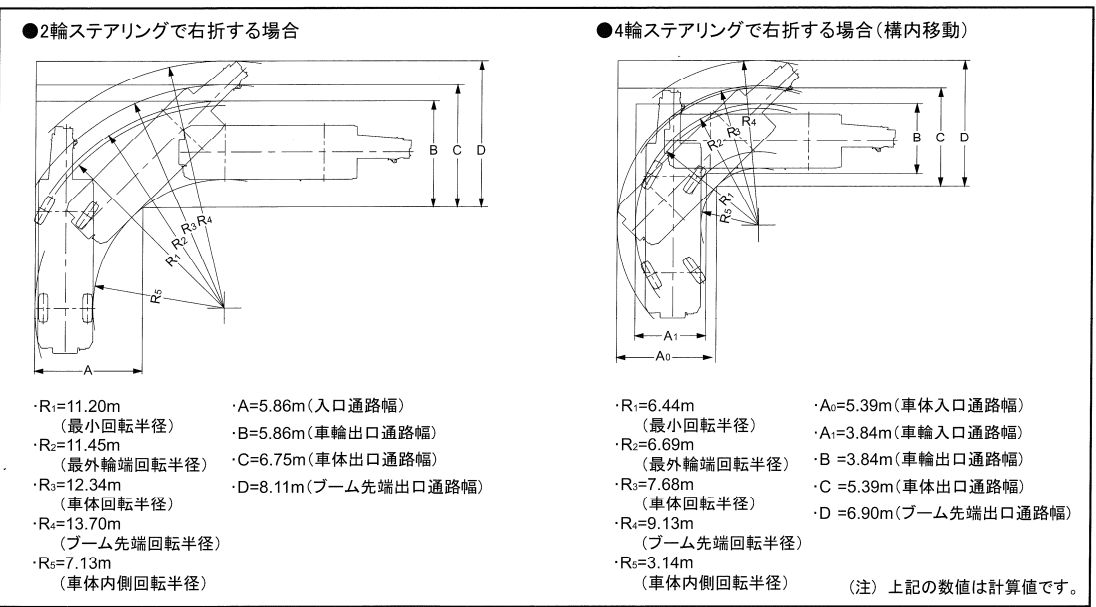
アウトリガ中間張出(側方)										
ブーム 角度 (°)	オフセット7°		オフセット25°		オフセット45°		オフセット60°			
	作業半径 (m)	荷重 (ton)	作業半径 (m)	荷重 (ton)	作業半径 (m)	荷重 (ton)	作業半径 (m)	荷重 (ton)	作業半径 (m)	荷重 (ton)
84	7.2	2.50	11.0	1.50	14.3	1.00	15.7	0.60		
80	11.8	2.50	15.5	1.50	18.2	1.00	19.5	0.60		
77	15.3	2.50	18.6	1.50	21.0	1.00	22.2	0.60		
75	17.5	2.50	20.6	1.50	22.9	1.00	23.8	0.60		
73	19.6	2.50	22.5	1.45	24.8	1.00	25.4	0.60		
70	22.5	2.20	25.2	1.40	27.3	1.00	27.8	0.60		
68	24.2	1.80	27.0	1.35	29.0	1.00	29.4	0.60		
65	26.6	1.30	29.4	1.10	31.4	1.00	31.5	0.60		
63	28.3	0.95	31.0	0.80	32.7	0.70	32.9	0.60		
危険角度	62°		62°		62°		62°			
標準フック	5tフック(フック質量:120kg)									
巻掛本数	1									

アウトリガ中間張出(側方)										
ブーム 角度 (°)	オフセット7°		オフセット25°		オフセット45°		オフセット60°			
	作業半径 (m)	荷重 (ton)	作業半径 (m)	荷重 (ton)	作業半径 (m)	荷重 (ton)	作業半径 (m)			

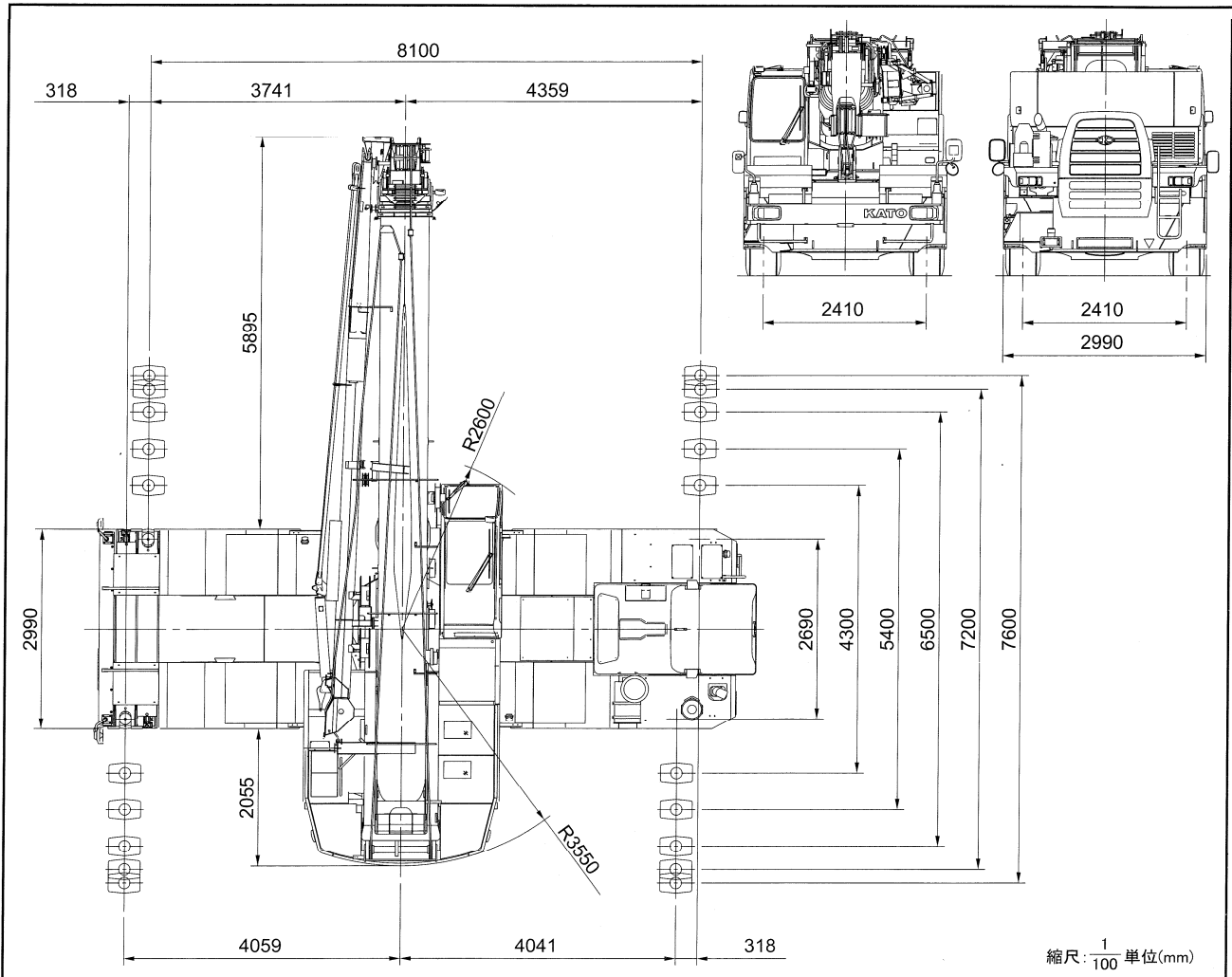
## 作業半径揚程図



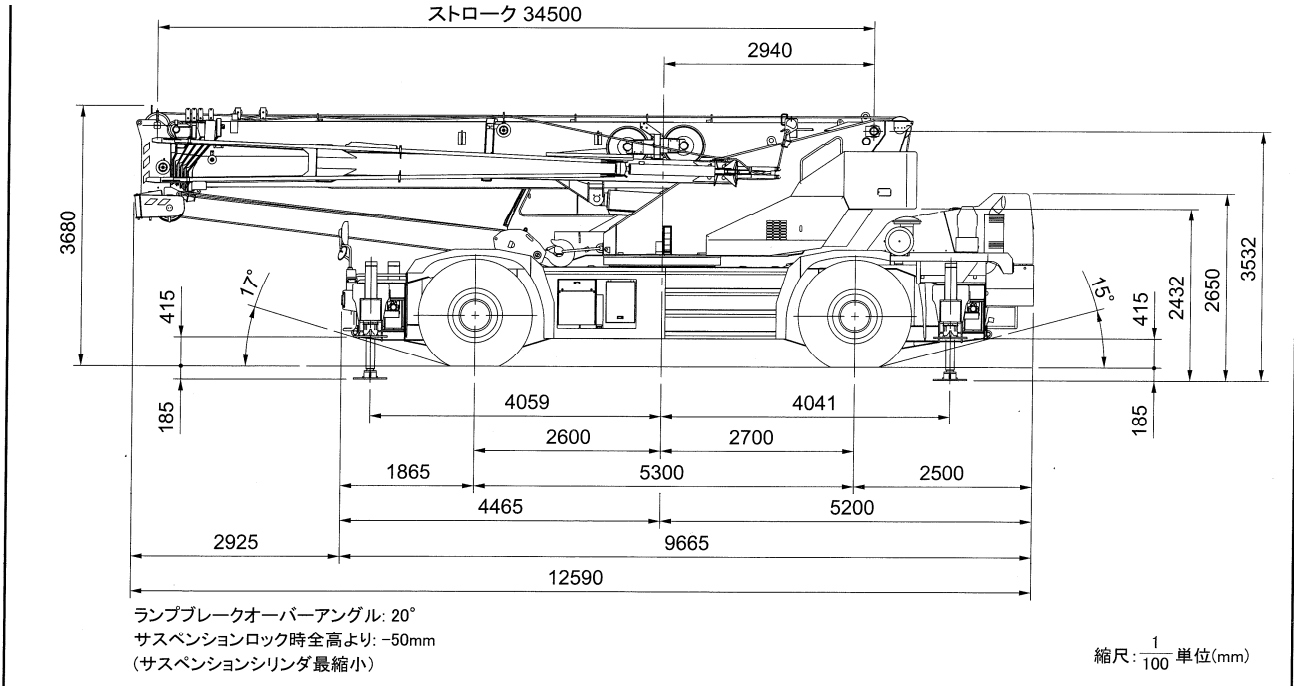
## 最小直角通路幅



# 全体図



縮尺:  $\frac{1}{100}$  単位(mm)



縮尺:  $\frac{1}{100}$  単位(mm)