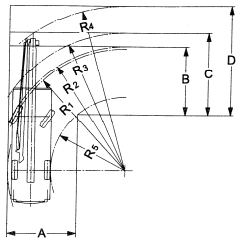




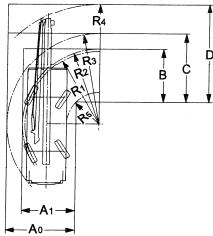
●最小直角通路幅

●2輪ステアリングで右折する場合



- R=8.2m (最小回転半径)
- R=8.4m (最外輪端回転半径)
- R=9.3m (車体回転半径)
- R=11.1m (ブーム先端回転半径)
- R=5.0m (車体内側半径)
- A=4.6m(入口通路幅)
- B=4.6m(車輪出口通路幅)
- C=5.5m(車体出口通路幅)
- D=7.4m(ブーム先端出口通路幅)

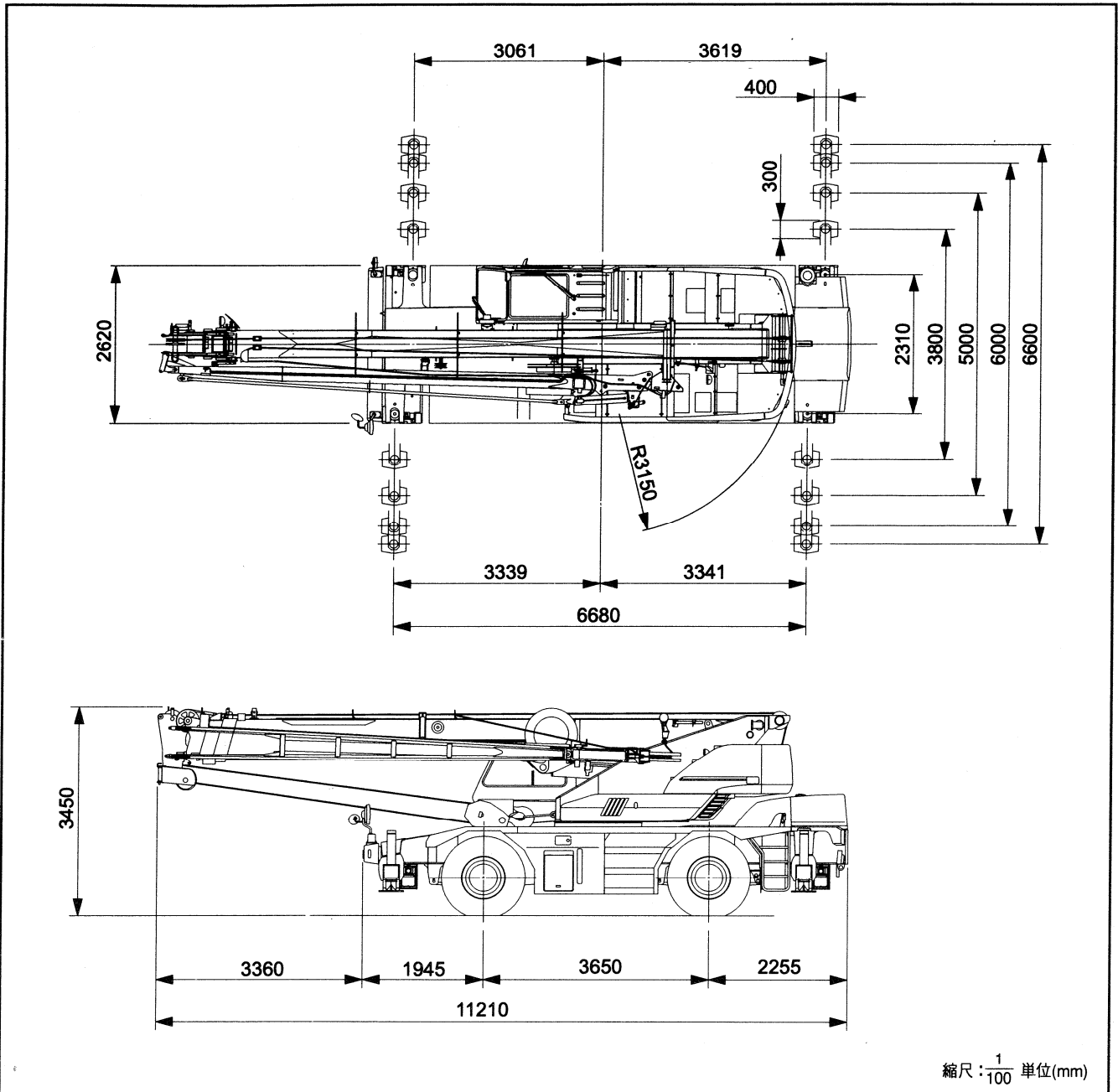
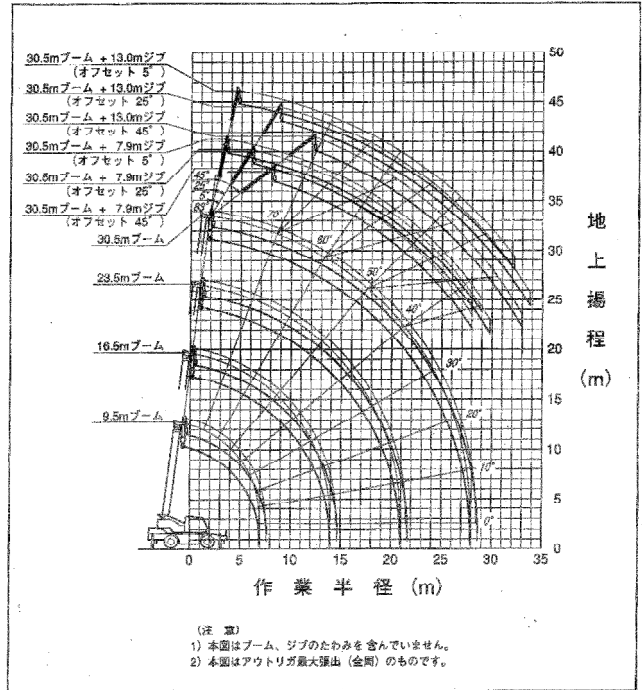
●4輪ステアリングで右折する場合(構内移動)



- R=4.9m (最小回転半径)
- R=5.1m (最外輪端回転半径)
- R=6.1m (車体回転半径)
- R=8.1m (ブーム先端回転半径)
- R=2.1m (車体内側回転半径)
- A=4.6m(車体入口通路幅)
- A=3.5m(車輪入口通路幅)
- B=3.5m(車輪出口通路幅)
- C=4.6m(車体出口通路幅)
- D=6.6m(ブーム先端出口通路幅)

(注) 上記の数値は計算値です。

●作業半径揚程図



縮尺: 1/100 単位(mm)